

P125.T-150.4

SISTEMA IN POMPA DI CALORE 12KW • 4 PIASTRE DI SCAMBIO ARIA/ACQUA, 400V TRIFASE • SENZA RESISTENZE DI INTEGRAZIONE

MINI CENTRALE TERMICA COMPOSTA DA:

- 1 - telaio da incasso o armadio per interni/esterni
- 2 - gruppo idronico con logica di controllo
- 3 - bollitore da 150 litri con tecnologia a piastre di scambio termico
- 4 - staffa con valvole per la connessione delle tubazioni:
 - acqua generale di rete
 - stacco afs non addolcita
 - stacco afs addolcita (nel caso ci sia addolcitore opzionale)
 - andata/ritorno impianto riscald/raffresc.
 - stacco acs
 - predisposizione kit di ricircolo acs e addolcitore
- 5 - puffer inerziale
- 6 - unita' esterna 12 kW (Ta 35°C, W 7/12°C)
- 7 - sonda esterna per gestione climatica inclusa



TRIFASE P125.T-150.4

FUNZIONAMENTO INVERNALE

CONDIZIONI W 35° / A -7°C
COP 2,91

CONDIZIONI W 35° / A 7°C
COP 4,58

CLASSE ENERG. A+++

FUNZIONAMENTO ESTIVO

CONDIZIONI W 18° / A 35°C
CAP NOM (Kw) 15,63
EER NOM 4,23

CONDIZIONI W 7° / A 35°C
CAP NOM (Kw) 11,24
EER NOM 3,20

LINEE L. MAX (m) 50

BOLLITORE A PIASTRE

Capacità bollitore 150 L
N° PIASTRE 4
Superficie scambiante 3,2 m²

CODICI:

COD. Y6000X00

Telaio da incasso in acciaio zincato

COD. Y6001X00

Armadio in acciaio zincato

COD. Y6001B00

Armadio in acciaio zincato verniciato RAL 9010

comprensivi di staffa con valvole di connessione

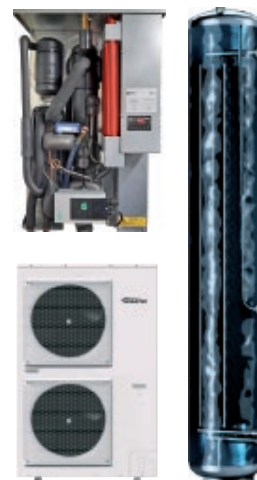


COD. Y6004T12

Unità esterna, unità interna, bollitore, kit tubisteria unità interna **coibentata**

COD. Y6014T12

Versione con resistenza elettrica di backup 1,8 kw



PRIMA ACCENSIONE EFFETTUATA DA UN CENTRO ASSISTENZA AUTORIZZATO