

# P60.M-150.3

SISTEMA IN POMPA DI CALORE 6KW • ARIA/ACQUA, 230V MONOFASE  
SENZA RESISTENZE DI INTEGRAZIONE

## MINI CENTRALE TERMICA COMPOSTA DA:

- 1 - telaio da incasso o armadio per interni/esterni
- 2 - gruppo idronico con logica di controllo
- 3 - bollitore da 150 litri con tecnologia a piastre di scambio termico
- 4 - staffa con valvole per la connessione delle tubazioni:
  - acqua generale di rete
  - stacco afs non addolcita
  - stacco afs addolcita (nel caso ci sia addolcitore opzionale)
  - andata/ritorno impianto riscald/raffresc.
  - stacco acs
  - predisposizione kit di ricircolo acs e addolcitore
- 5 - puffer inerziale
- 6 - unita' esterna 6 kW (Ta 35°C, W 7/12°C)
- 7 - sonda esterna per gestione climatica inclusa



### MONOFASE P60.M-150.3

#### FUNZIONAMENTO INVERNALE

CONDIZIONI W 35° / A -7°C  
COP 2,84

CONDIZIONI W 35° / A 7°C  
COP 4,33

CLASSE ENERG. A++

#### FUNZIONAMENTO ESTIVO

CONDIZIONI W 18° / A 35°C  
CAP NOM (Kw) 7,39  
EER NOM 4,02

CONDIZIONI W 7° / A 35°C  
CAP NOM (Kw) 5,30  
EER NOM 3,03

LINEE L. MAX (m) 50

#### BOLLITORE

Capacità bollitore 150 L  
N° PIASTRE 3  
Superficie scambiante 2,4 m<sup>2</sup>

### CODICI:

#### COD. Y6000X00

Telaio da incasso in acciaio zincato

#### COD. Y6001X00

Armadio in acciaio zincato

#### COD. Y6001B00

Armadio in acciaio zincato verniciato RAL 9010

comprensivi di staffa con valvole di connessione



#### COD. Y6003M06

Unità esterna, unità interna, bollitore, kit tubisteria unità interna **coibentata**

#### COD. Y6013M06

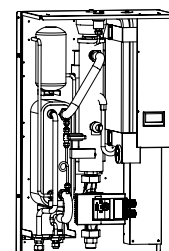
Versione con resistenza elettrica di backup 1,5 kw

#### COD. Y6103M06

Unità' esterna, unità interna, bollitore, kit tubisteria unità interna **non coibentata**

#### COD. Y6313M06

Versione con resistenza elettrica di backup 1,5 kw



PRIMA ACCENSIONE EFFETTUATA DA UN CENTRO ASSISTENZA QUALIFICATO