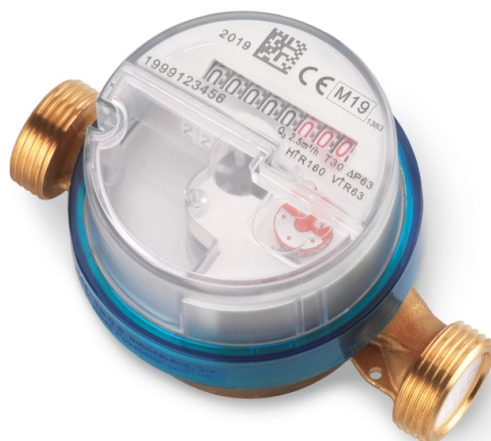


Y1575**CONTALITRI ACQUA FREDDA SANITARIA CON TRASMISSIONE RADIO868**Y1575X05-3/4"-DN15-2.5m³/hY1575X06-1"-DN20-4m³/h**CONTALITRI ACQUA FREDDA SANITARIA CON TRASMISSIONE M-BUS cavo**Y1575M05-3/4"-DN15-2.5m³/hY1575M06-1"-DN20-4m³/h**CONTALITRI ACQUA CALDA SANITARIA CON TRASMISSIONE RADIO868**Y1576X05-3/4"-DN15-2.5m³/hY1576X06-1"-DN20-4m³/h**CONTALITRI ACQUA CALDA SANITARIA CON TRASMISSIONE M-BUS cavo**Y1576M05-3/4"-DN15-2.5m³/hY1576M06-1"-DN20-4m³/h**CONTATORE A GETTO UNICO SUPERDRY**

SJ Plus/Evo rappresenta la nuova generazione di contatore a getto unico per uso residenziale. L'innovativa linea di produzione automatizzata unisce elevata capacità produttiva a massima qualità. Sj Plus/Evo raggiunge le più alte prestazioni metrologiche nella sua categoria. Può essere equipaggiato con le più moderne tecnologie di trasmissione dati in remoto.

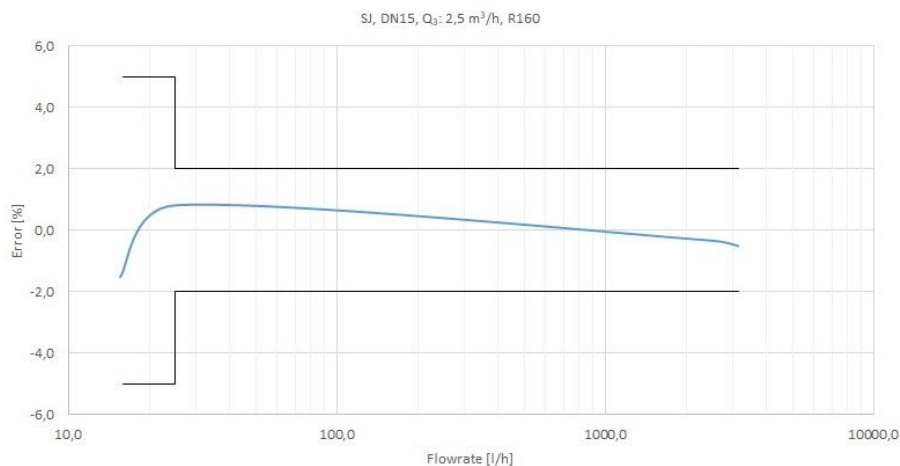
SJ PLUS-EVO

CARATTERISTICHE GENERALI

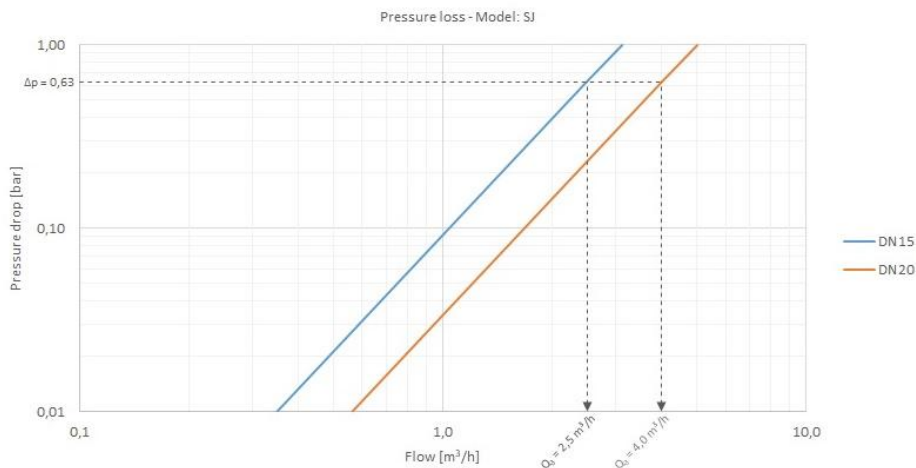
- Getto unico superdry per acqua calda o fredda.
- Ideale per applicazioni divisionali domestiche indoor (submetering)
- Certificato MID: R max 160
- DN: 15÷20
- Disponibili certificazioni sanitarie per diversi paesi
- Supporta diverse posizioni di installazione
- Elevata protezione da campi magnetici esterni
- Orologeria ruotabile 360°
- Fornibile equipaggiato con modulo di comunicazione radio o cavo
- Predisposizione opzionale per emettitore impulsi reed switch (Plus) 1P=10L o statico (Evo) 1P=1L



TIPICA CURVA DI ERRORE



PERDITA DI CARICO



PRESTAZIONI METROLOGICHE

Diametro	mm	15	20
	pollici	½	¾

Modulo B nr. TCM 142/20 – 5700

Modulo D nr. 0119-SJ-A010-08

Q₃/Q₁ = R Riferito a posizione di installazione	H↑ ≤ 100 H→; V↓ ≤ 50 V↑ ≤ 40	H↑ ≤ 160 H→; V↓ ≤ 80 V↑ ≤ 63	H↑ ≤ 100 H→; V↓ ≤ 50 V↑ ≤ 40	H↑ ≤ 160 H→; V↓ ≤ 80 V↑ ≤ 63
---	------------------------------------	------------------------------------	------------------------------------	------------------------------------

Prestazioni MID standard *

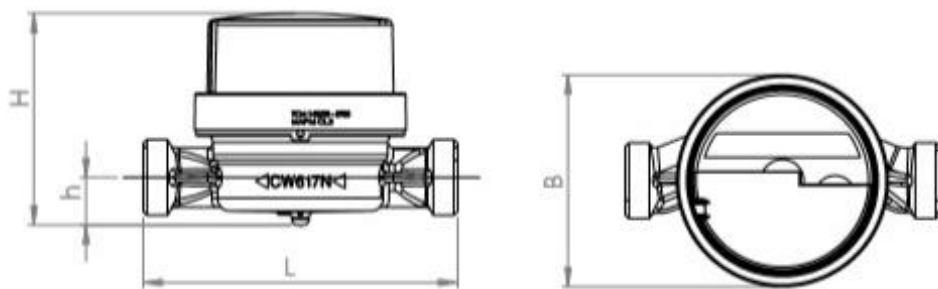
Q ₃	m ³ /h	1,6	2,5	4
Q ₄	m ³ /h	2	3,13	5
R			100	
Q ₁	l/h	16	25	40
Q ₂	l/h	25,60	40	64

* Altri valori sono disponibili su richiesta.

CARATTERISTICHE TECNICHE

Errore massimo ammesso tra Q ₁ e Q ₂ (escluso)		+/- 5%	
Errore massimo ammesso tra Q ₂ (incluso) e Q ₄		+/- 2% con temperatura dell'acqua ≤ 30°C +/- 3% con temperatura dell'acqua > 30°C	
Classe di temperatura		T30, T50, T30/90	
Classe di sensibilità alle condizioni di installazione		U0 – D0	
Portata di avviamento	l/h	6	8
Perdita di carico		ΔP63	
Pressione di esercizio	bar	16	
Lettura massima	m ³	99.999	
Lettura minima	l	0,05	
Peso indicativo	kg	0,35	0,45

CARATTERISTICHE DIMENSIONALI



Diametro	mm	15	20
	pollici	1/2	3/4
Filetto	pollici	G 3/4 B	G 1 B
L	mm	80*/110/115/120/130 *solo Q ₃ 2,5 R ≤H100 VR63	115/130
H	mm		74
h	mm	11,7	16,7
B	mm		65

MODULI COMUNICAZIONE



RADIOEVO 868



Y0659P00 Modulo M-BUS RADIO (Incluso nel Y1575X)



M-BUSEVO



Y1582X00 KIT SENSORE M-BUS (Incluso nel Y1575M)

