

VALVOLE ACQUA

WATER VALVES

Valvola a sfera
con attacco multistrato

*Ball valve with multilayer
pipe connection*



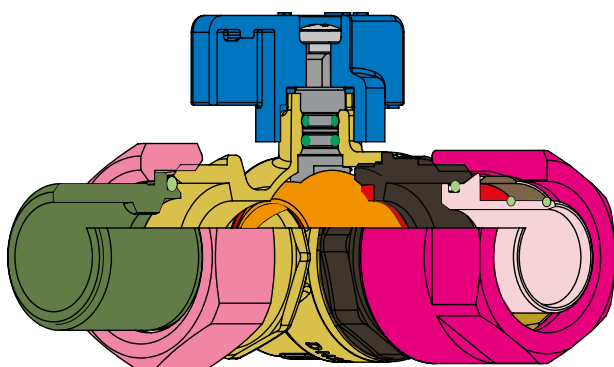
REVERSO

VALVOLA A SFERA CON ATTACCO MULTISTRATO
BALL VALVE WITH MULTILAYER PIPE CONNECTION



REVERSO

Valvola a sfera con attacco multistrato
Ball valve with multilayer pipe connection



SPECIFICA MATERIALI / MATERIAL SPECIFICATION

PARTICOLARI / COMPONENT	MATERIALI / MATERIAL	DESCRIZIONE / DESCRIPTION
1 CORPO BODY	CW 617 N UNI EN 12165 <i>CW 617 N UNI EN 12165</i>	STAMPATO DA BARRA, NICHELATO <i>FORGED, NICKEL-PLATED</i>
2 MANICOTTO END ADAPTER	CW 617 N UNI EN 12165 <i>CW 617 N UNI EN 12165</i>	STAMPATO DA BARRA, NICHELATO <i>FORGED, NICKEL-PLATED</i>
3 SFERA BALL	CW 614 N UNI EN 12164+PTFE <i>CW 614 N UNI EN 12164+PTFE</i>	DA BARRA + RIVESTIMENTO <i>MACHINED + COATING</i>
4 ANELLO ISOLANTE/SEDI LATERALI INSULATING RING/BALL GASKET	P.T.F.E. <i>P.T.F.E.</i>	VERGINE <i>PURE</i>
5 PERNO STEM	CW 614 N UNI EN 12164 <i>CW 614 N UNI EN 12164</i>	DA BARRA <i>MACHINED</i>
6 O-RINGS O-RINGS	NBR <i>NBR</i>	ADATTO ALL'USO PER ACQUA <i>SUITABLE FOR USE WITH WATER</i>
7 VITE SCREW	ACCIAIO <i>STEEL</i>	ZINCATA <i>ZINC-PLATED</i>
8 LEVETTA HANDLE	ALLUMINIO <i>ALUMINIUM</i>	VERNICIATA <i>PAINTED</i>
9 GIRELLO NUT	CW 617 N UNI EN 12165 <i>CW 617 N UNI EN 12165</i>	STAMPATO DA BARRA, NICHELATO <i>FORGED, NICKEL-PLATED</i>
10 CODOLO TAIL	CW 617 N UNI EN 12165 <i>CW 617 N UNI EN 12165</i>	STAMPATO DA BARRA, NICHELATO <i>FORGED, NICKEL-PLATED</i>
11 OGIVA OGIVE	CW 614 N UNI EN 12164 <i>CW 614 N UNI EN 12164</i>	DA BARRA <i>MACHINED</i>
12 INSERTO TUBO TUBE INSERT	CW 614 N UNI EN 12164 <i>CW 614 N UNI EN 12164</i>	DA BARRA <i>MACHINED</i>
13 DADO NUT	CW 617 N UNI EN 12165 <i>CW 617 N UNI EN 12165</i>	STAMPATO DA BARRA, NICHELATO <i>FORGED, NICKEL-PLATED</i>
14 O-RINGS O-RINGS	EPDM Perossidico <i>EPDM PEROXIDE</i>	ADATTO ALL'USO PER ACQUA <i>SUITABLE FOR USE WITH WATER</i>

FILETTATURE

Estremità filettate ISO 228.

END CONNECTIONS

Ends are ISO 228 threaded.

IMPIEGHI

Valvole a sfera con attacco per tubo multistrato.
Adatte per l'uso con acqua calda e fredda.
Per utilizzi speciali vedere le tabelle di compatibilità.

APPLICATIONS

Ball valves with connection for multilayer tube.
Suitable for use with hot and cold water.
For special uses see the compatibility tables.

PRESSIONE DI ESERCIZIO

Vedi tabelle articoli.

WORKING PRESSURE

See article tables.

LIMITI DI TEMPERATURA

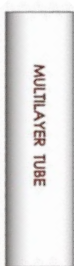
Da -20°C a 100°C.

TEMPERATURE LIMITS

From -20°C to +100°C.

INSTALLAZIONE

INSTALLATION



1

TUBO: Eseguire il taglio del tubo perpendicolare al suo asse.
Calibrare e sbavare il tubo con apposito calibro facendo attenzione ad eliminare eventuali trucioli residui.
Lo smusso interno deve essere compiuto su tutta la circonferenza.

PIPE: Cut perpendicularly.

Calibrate and deburr the tube with a calibrator, taking care to remove any residual chips.

The internal chamfer must be around the entire rim.



2

Preparare i componenti nell'ordine come in figura.

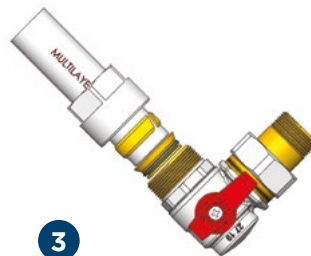
Prepare the components in the order shown.



4

Inserire l'innesto con tutto il premontato nell'apposita sede della valvola.

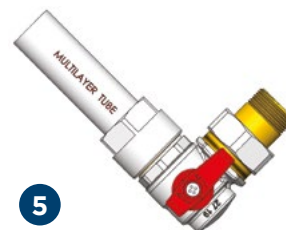
Insert the plug with all pre-assembled parts into the valve seat.



3

Inserire prima il dado poi l'ogiva sul tubo.
Inserire il tubo a battuta dell'innesto.

Insert the nut first and then the nosepiece on the pipe. Insert the pipe into the socket.



5

Avvitare manualmente il dado per quanto consentito. Con chiave avvitare il dado per altro 1/2 giro (+1/4 giro max).

Tighten the nut by hand as far as possible. Use a spanner to tighten the nut by another 1/2 turn (+1/4 turn max).

REVERSO

Valvola a sfera con attacco multistrato
Ball valve with multilayer pipe connection

Art. S.3228 REVERSO

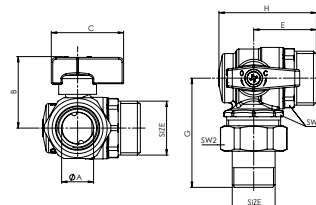


ERC

SIZE	1"x1"	3/4"x1"							
øA mm	20	20							
B mm	43,5	43,5							
C mm	44	44							
E mm	38	38							
G mm	72	66,5							
H mm	59	59							
SW1 mm	34	34							
SW2 mm	37	37							
PN	40	40							

Valvola a squadra nichelata, sfera teflonata, con attacco M/bocchettone, levetta alluminio frontale.

Angled ball valve male/pipe connection with teflon-coated ball, front aluminium lever, nickel-plated.



Art. S.3223 REVERSO

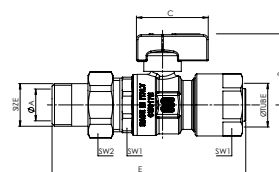


ERC

SIZE	1"	3/4"							
øA mm	20	20							
B mm	43,5	43,5							
C mm	44	44							
E mm	127	120							
øTube	26x3	26x3							
SW1 mm	34	34							
SW2 mm	37	37							
PN	10	10							

Valvola nichelata, sfera teflonata, con attacco bocchettone/multistrato, levetta alluminio.

Ball valve, nickel-plated, with teflon-coated ball, multilayer/pipe connection, aluminium lever.



Art. S.3224 REVERSO

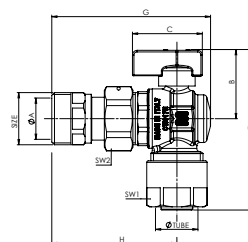


ERC

SIZE	1"	3/4"							
øA mm	20	20							
B mm	43,5	43,5							
C mm	44	44							
E mm	101	101							
øTube	26x3	26x3							
G mm	100	88,5							
H mm	79	67,5							
SW1 mm	34	34							
SW2 mm	37	37							
PN	10	10							

Valvola a squadra nichelata, sfera teflonata, con attacco bocchettone/multistrato, levetta alluminio.

Angled ball valve, nickel-plated, with teflon-coated ball, multilayer/pipe connection, aluminium lever



Art. S.0223 REVERSO



ERC

SIZE	1"	3/4"							
øA mm	20	20							
B mm	43,5	43,5							
C mm	44	44							
øTube	26x3	26x3							
E mm	80	80							
G mm	72	66,5							
H mm	59	59							
SW1 mm	34	34							
SW2 mm	37	37							
PN	10	10							

Valvola a squadra nichelata, sfera teflonata con attacco bocchettone/multistrato, levetta alluminio.

Angled ball valve, nickel plated, with teflon-coated ball multilayer/pipe connection, aluminium lever.

