

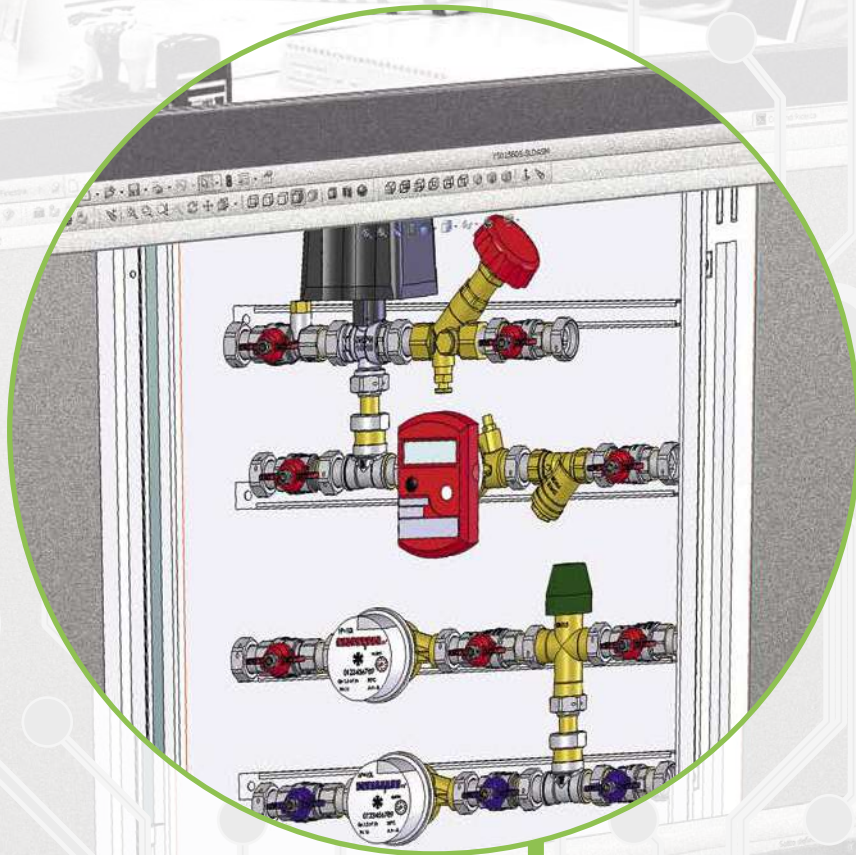
LISTINO C03

SISTEMI DI CONTABILIZZAZIONE E REGOLAZIONE



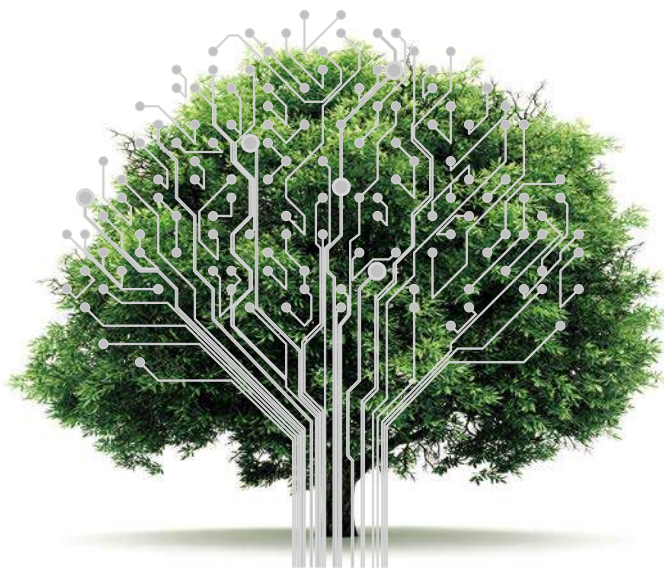
 |  **ENOLGAS**

Ispirati dal passato, proiettati nel futuro.





ENOLGAS DIVISIONE SISTEMI È:
SISTEMI DI
**CONTABILIZZAZIONE
E REGOLAZIONE**
DALLA **PROGETTAZIONE**
ALLA **REALIZZAZIONE**



Enolgas da più di 50 anni è sinonimo di affidabilità, qualità e sicurezza ed è attenta a tutelare con le proprie scelte il Made in Italy. È da sempre un punto di riferimento solido per una clientela qualificata.



La Divisione Sistemi, all'interno di Enolgas, **progetta sistemi integrati per l'automazione domestica e la sostenibilità ambientale**: contabilizzatori di calore, valvole automatiche di regolazione per il comfort degli ambienti.

Enolgas ha scelto, grazie alla Divisione Sistemi, di presentarsi al mercato con progetti ad alto valore aggiunto che contribuiscono a qualificare la nostra produzione, offrendo prodotti di semplice installazione ma ricchi di contenuti innovativi e di alta qualità.

SISTEMI DI CONTABILIZZAZIONE E CLIMATICA



•01

CONTABILIZZAZIONE DIRETTA

PAGINA
10



•02

ACCESSORI

PAGINA
58



•03

COMPONENTI
PER CENTRALI TERMICHE

PAGINA
68

ART. Y5000		12
Scheda prodotto		12
ACCESSORI COMPLEMENTARI • Y0597 • Y0575		13
ART. Y5004		14
Scheda prodotto		14
ACCESSORI COMPLEMENTARI • Y0597 • Y0575 • Y1605		15
ART. Y5010		16
Scheda prodotto		16
ACCESSORI COMPLEMENTARI • Y0597 • Y0575 • Y1603		17
ART. Y5017		18
Scheda prodotto		18
ACCESSORI COMPLEMENTARI • Y0597 • Y0575 • Y1604		19
ART. Y5011		20
Scheda prodotto		20
ACCESSORI COMPLEMENTARI • Y0597 • Y0575 • Y1601		21
ART. Y5012		22
Scheda prodotto		22
ACCESSORI COMPLEMENTARI • Y0597 • Y0575 • Y1602		23
ART. Y5014		24
Scheda prodotto		24
ACCESSORI COMPLEMENTARI • Y0597 • Y0575 • Y1601		25
ART. Y5015		26
Scheda prodotto		26
ACCESSORI COMPLEMENTARI • Y0597 • Y0575 • Y1602		27
ART. Y5013		28
Scheda prodotto		28
ACCESSORI COMPLEMENTARI • Y0597 • Y0575		29
ART. Y5027		30
Scheda prodotto		30
ACCESSORI COMPLEMENTARI • Y0597 • Y0575 • Y1603		31
ART. Y5051		32
Scheda prodotto		32
ACCESSORI COMPLEMENTARI • Y0597 • Y0575 • Y1601		33
ART. Y5040		34
Scheda prodotto		34
ACCESSORI COMPLEMENTARI • Y0597 • Y0575 • Y1602		35
ART. Y5023		36
Scheda prodotto		36
ACCESSORI COMPLEMENTARI • Y0597 • Y0575 • Y1603		37
ART. Y5024		38
Scheda prodotto		38
ACCESSORI COMPLEMENTARI • Y0597 • Y0575 • Y1603 • Y1604		39
ART. Y5042		40
Scheda prodotto		40
ACCESSORI COMPLEMENTARI • Y0597 • Y0575 • Y1602		41



01

ART. Y5052	42
Scheda prodotto	42
ACCESSORI COMPLEMENTARI • Y0597 • Y0575	43
ART. Y5028	44
Scheda prodotto	44
ACCESSORI COMPLEMENTARI • Y0597 • Y0575 • Y1602 • Y1603	45
ART. W5058	46
Scheda prodotto	46
ACCESSORI COMPLEMENTARI • Y0597 • Y0575 • W0058P • S2817	47
ART. Y5056	48
Scheda prodotto	48
ACCESSORI COMPLEMENTARI • Y0597 • Y0575	49
ART. Y5036	50
Scheda prodotto	50
ACCESSORI COMPLEMENTARI • Y0597 • Y0575	51
ART. Y5065	52
Scheda prodotto	52
ACCESSORI COMPLEMENTARI • Y0597 • Y0575 • Y1559	53
ART. Y5064	54
Scheda prodotto	54
ACCESSORI COMPLEMENTARI • Y0597 • Y0575 • Y1559	55
ART. Y5090	56
Scheda prodotto	56
ACCESSORI COMPLEMENTARI • Y0597 • Y2612 • Y2610	57



02

ACCESSORI

 PAGINA
58

• Y1561X • Y1562X	60
• Y1563X • Y1564X	60
• Y1502X • Y1505X	60
• Y1565X • Y1566X	60
• Y1561U • Y1562U	61
• Y1563U • Y1564U	61
• Y1502U • Y1505U	61
• Y1565U • Y1566U	61
• Y0595	62
• Y0596	62
• Y1575	62
• Y1576	62
• Y0655	63
• Y0656	63
• Y0128	64
• Y0597	64
• Y1559	64
• Y1578	64
• R1477 • R1123 • R1124	65
• S3235	65
• S3203	65
• R1437	65
• S3251	66
• Y4505	66
• C0400	66
• S3161 66 • Y0235	67
• Y0081	67



03

COMPONENTI PER CENTRALI TERMICHE

PAGINA
68

• Y1531 SOLO CALDO	70
• Y1530 CALDO - FREDDO	70
• Y0253	70
• Y0254	70
• Y0255	71
• Y0256	71
• Y0585	71
• Y0586	71
• Y0590	72
• Y0592	72
• Y0661	72
• Y1518	72
• Y1511/16 CALDO - FREDDO	73
• Y1513/15 SOLO CALDO	73
• Y1520X00 montaggio bagnato	73
• Y1521X00 montaggio asciutto	73
• Y1512	73
• Y1550	74
• Y1551	74
• Y1552	74
• Y0582	74
• Y0583	75
• Y0652	75
• Y0584	75
• Y1572	75
• Y1569	76
• Y1571	76
• Y1574	76



MODULO DI CONTABILIZZAZIONE CON VALVOLE SERIE REVERSO MULTISTRATO

NEW

SERIE REVERSO MULTISTRATO UNICO, PRATICO, SICURO!

Grazie all'innovativa serie di valvole REVERSO multistrato è possibile realizzare su richiesta moduli che integrano direttamente il raccordo multistrato in ingresso e/o uscita al modulo.

Misure disponibili per tubo multistrato:

- Ø 20 x 2 mm.
- Ø 26 x 3 mm.



Disponibile su richiesta



Attacco con
bocchettone 3/4"



Attacco con
bocchettone 1"



Attacco per
tubo a stringere

L'INSTALLAZIONE RISULTA PIÙ COMPATTA E PIÙ FUNZIONALE.

Con la serie Reverso multistrato non serve più utilizzare un ulteriore raccordo per la connessione al tubo multistrato, garantendo meno giunzioni idrauliche. Le versioni a squadra 90° SONO REVERSIBILI: non è più necessario gestire versioni con ingresso destro o sinistro.

La serie Reverso multistrato soddisfa due esigenze con un unico prodotto: favorisce l'efficienza del magazzino e semplifica l'installazione.

Le sfere teflonate garantiscono una manovra fluida e costante anche in presenza di acque calcaree.



SISTEMA DI CONTABILIZZAZIONE ENERGY•SAT

- a moduli di regolazione e contabilizzazione dei consumi
- b calorimetro meccanico / ad ultrasuoni
- c contatore volumetrico acqua calda sanitaria
- d contatore volumetrico acqua fredda sanitaria
- e disponibili su piastra di fissaggio murale

La contabilizzazione

In presenza di sistemi centralizzati per la produzione di acqua calda per uso civile (riscaldamento, raffrescamento e acqua sanitaria), la contabilizzazione delle calorie assorbite dalle singole utenze consente una migliore gestione delle fonti energetiche, un minore impatto ambientale in termini di inquinamento ed una più equa ripartizione dei costi energetici.

Le unità definite "satellite", attribuite alle singole utenze, consentono una migliore regolazione del clima ambientale domestico oltre ad un migliore recupero energetico in presenza delle unità provviste di by pass.

I sistemi sono idonei per essere installati tanto nelle nuove quanto nelle costruzioni esistenti.

La somma delle letture parziali è sempre inferiore al consumo totale a causa delle inevitabili perdite di calore attribuibili alle pertinenze comuni.

Descrizione

Il satellite di zona ENERGY•SAT di ENOLGAS è un apparecchio appositamente studiato per distribuire il calore e l'acqua sanitaria alle utenze di un impianto centralizzato, assicurando la regolazione e la contabilizzazione dei consumi.

Art.Y5000 ENERGY•SAT

Modulo di contabilizzazione compatto 2 vie.



VOCE DI CAPITOLATO

Modulo di contabilizzazione composto da:

- cassetta metallica in acciaio zincato, **profondità 120÷150**,
- cornice e coperchio in acciaio verniciato bianco per interni RAL9010,
- valvole di intercettazione montate su supporti regolabili con attacchi 3/4" e 1" con connessioni fisse,
- valvola di zona a 2 vie motorizzata 230/24 Vac,
- valvola con raccordo porta sonda,
- filtro anti-impurità,

- contocalorie compatto DN15 Qn=1,5 m3/h o DN20 Qn=2,5 m3/h con certificazione 2004/22/CE (MID) completo di unità elettronica con display LCD, con 3 ingressi impulsivi e uscita M-Bus,
- valvole di intercettazione con attacchi 3/4" e 1" con dado folle,
- contatori DN15 Q3=2,5 m3/h o DN20 Q3=4,5 m3/h per circuito sanitario caldo e freddo.
- Versione per lettura locale con predisposizione per lettura remota.

CON STRUMENTAZIONE

CODICE	Y5000B05*	Y5000B20*
Mis. RISCALDAMENTO	¾" 2 vie	1" 2 vie
A	400	400
B	450	450

* Ingresso a sinistra Y5000 - Ingresso a destra Y5100
Rami sanitari da 1" a richiesta.

SENZA STRUMENTAZIONE

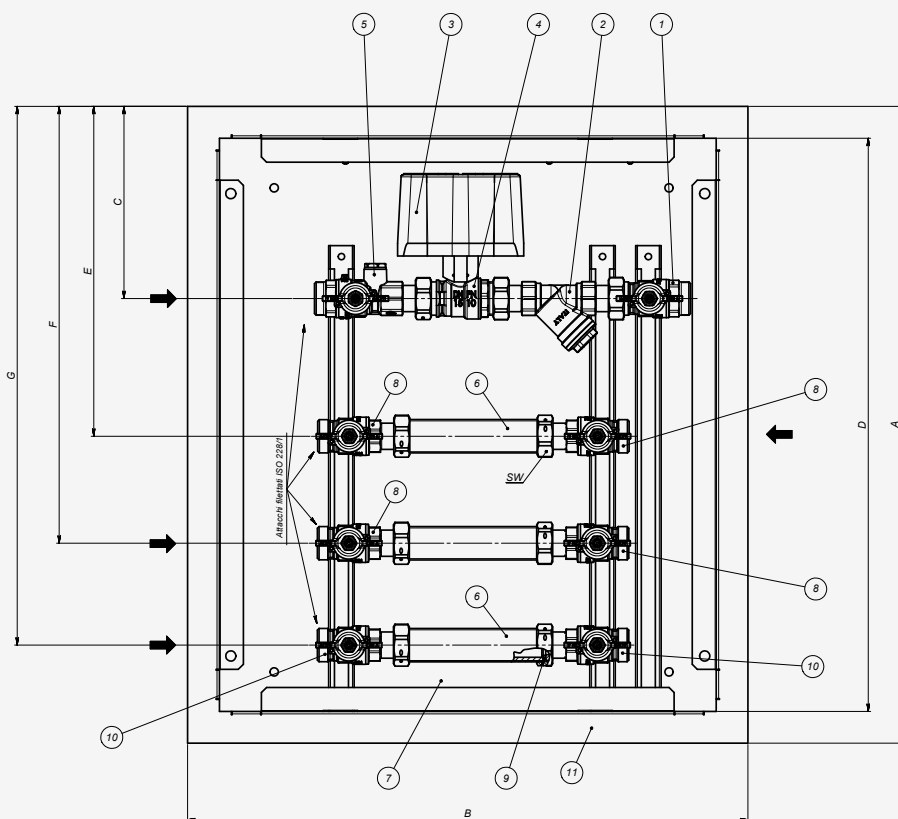
CODICE	Y1000B05*	Y1000B20*
Mis. RISCALDAMENTO	¾" 2 vie	1" 2 vie
A	400	400
B	450	450

* Ingresso a sinistra Y1000 - Ingresso a destra Y1100
Rami sanitari da 1" a richiesta.

Art. Y5000 ENERGY•SAT

Modulo di contabilizzazione compatto 2 vie.

SCHEMA TECNICO - Y1000B05/20



N°	DESCRIZIONE
1	Valvola gir./mas. con farfalla rossa
2	Filtro a "Y" girellato
3	Attuatore elettrico
4	Valvola SOM
5	Valvola TOP•TEST
6	Dima per strumento
7	Cassetta murale
8	Valvola mas./gir. con farfalla rossa
9	Guarnizione in gomma
10	Valvola gir./mas. con farfalla blu
11	Cornice con coperchio

ACCESSORI COMPLEMENTARI



art. Y0597 - cavo lancia impulsi

CODICE	Y0597X00
MISURA	1 mt



art. Y0575 - scatola di derivazione

CODICE	Y0575P00
MISURA	-



art. Y1603 - gusci di coibentazione

SENZA BILANCIAMENTO		
CODICE	Y1608P05*	Y1608P06*
MISURA	¾" 2 vie	1" 2 vie

* Ingresso a sinistra Y1608 - Ingresso a destra Y1618

Art. Y5004 ENERGY•SAT

Modulo di contabilizzazione compatto 4 vie.



VOCE DI CAPITOLATO

Modulo di contabilizzazione composto da:

- cassetta metallica in acciaio zincato, **profondità 120÷150**,
- cornice e coperchio in acciaio verniciato bianco per interni RAL9010,
- valvole di intercettazione montate su supporti regolabili con attacchi 3/4" e 1" con connessioni fisse,
- valvola di zona a 3 vie motorizzata 230/24 Vac,
- valvola con raccordo porta sonda,
- filtro anti-impurità,

- contacalorie compatto DN15 Qn=1,5 m3/h o DN20 Qn=2,5 m3/h con certificazione 2004/22/CE (MID) completo di unità elettronica con display LCD, con 3 ingressi impulsivi e uscita M-Bus,
- valvole di intercettazione con attacchi 3/4" e 1" con dado folle,
- contatori DN15 Q3=2,5 m3/h o DN20 Q3=4,5 m3/h per circuito sanitario caldo e freddo.
- Versione per lettura locale con predisposizione per lettura remota.

CON STRUMENTAZIONE

CODICE	Y5004B05*	Y5004B20*
Mis. RISCALDAMENTO	¾" 3 vie	1" 3 vie
A	400	400
B	450	450

* Ingresso a sinistra Y5004 - Ingresso a destra Y5104
Rami sanitari da 1" a richiesta.

SENZA STRUMENTAZIONE

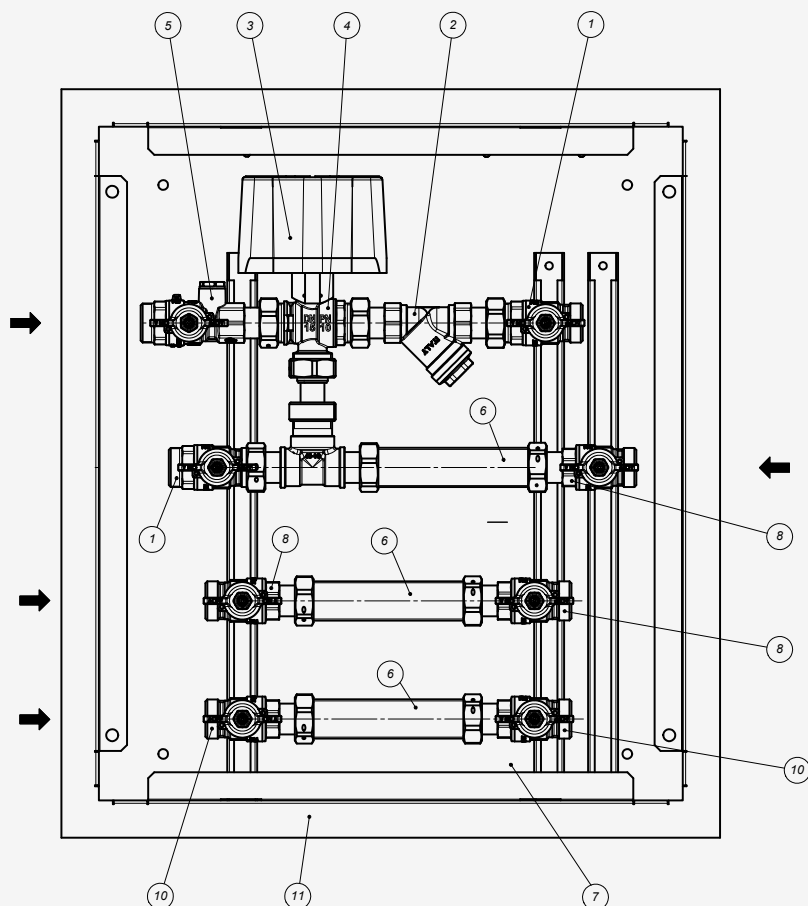
CODICE	Y1004B05*	Y1000B20*
Mis. RISCALDAMENTO	¾" 3 vie	1" 3 vie
A	400	400
B	450	450

* Ingresso a sinistra Y1004 - Ingresso a destra Y1104
Rami sanitari da 1" a richiesta.

Art. Y5004 ENERGY•SAT

Modulo di contabilizzazione compatto 3 vie.

SCHEMA TECNICO - Y1004B05/20



N°	DESCRIZIONE
1	Valvola gir./mas. con farfalla rossa
2	Filtro a "Y" girellato
3	Attuatore elettrico
4	Valvola SOM
5	Valvola TOP•TEST
6	Dima per strumento
7	Cassetta murale
8	Valvola mas./gir. con farfalla rossa
9	Guarnizione in gomma
10	Valvola gir./mas. con farfalla blu
11	Cornice con coperchio

ACCESSORI COMPLEMENTARI



art. Y0597 - cavo lancia impulsi

CODICE	Y0597X00
MISURA	1 mt



art. Y0575 - scatola di derivazione

CODICE	Y0575P00
MISURA	-



art. Y1603 - gusci di coibentazione

SENZA BILANCIAMENTO		
CODICE	Y1609P05*	Y1609P06*
MISURA	¾" 2 vie	1" 2 vie

* Ingresso a sinistra Y1609 - Ingresso a destra Y1619

Art.Y5010 ENERGY•SAT

Modulo di contabilizzazione 2 vie.



VOCE DI CAPITOLATO

Modulo di contabilizzazione composto da:

- cassetta metallica in acciaio zincato, **profondità 120÷150**,
- cornice e coperchio in acciaio verniciato bianco per interni RAL9010,
- valvole di intercettazione montate su supporti regolabili con attacchi 3/4" e 1" con dado folle, disponibile anche con connessioni fisse,
- valvola di zona a 2 vie motorizzata 230/24 Vac,
- valvola con raccordo porta sonda,

- filtro anti-impurità,
- contacalorie compatto DN15 Qn=1,5 m3/h o DN20 Qn=2,5 m3/h con certificazione 2004/22/CE (MID) completo di unità elettronica con display LCD, con 3 ingressi impulsivi e uscita M-Bus,
- valvole di intercettazione con attacchi 3/4" e 1" con dado folle,
- contatori DN15 Q3=2,5 m3/h o DN20 Q3=4,5 m3/h per circuito sanitario caldo e freddo.
- Versione per lettura locale con predisposizione per lettura remota.

CON STRUMENTAZIONE

CODICE	Y5010B05*	Y5010B20*
Mis. RISCALDAMENTO	¾" 2 vie	1" 2 vie
A	500	500
B	500	500

* Ingresso a sinistra Y5010 - Ingresso a destra Y5110
Rami sanitari da 1" a richiesta.

SENZA STRUMENTAZIONE

CODICE	Y1010B05*	Y1010B20*
Mis. RISCALDAMENTO	¾" 2 vie	1" 2 vie
A	500	500
B	500	500

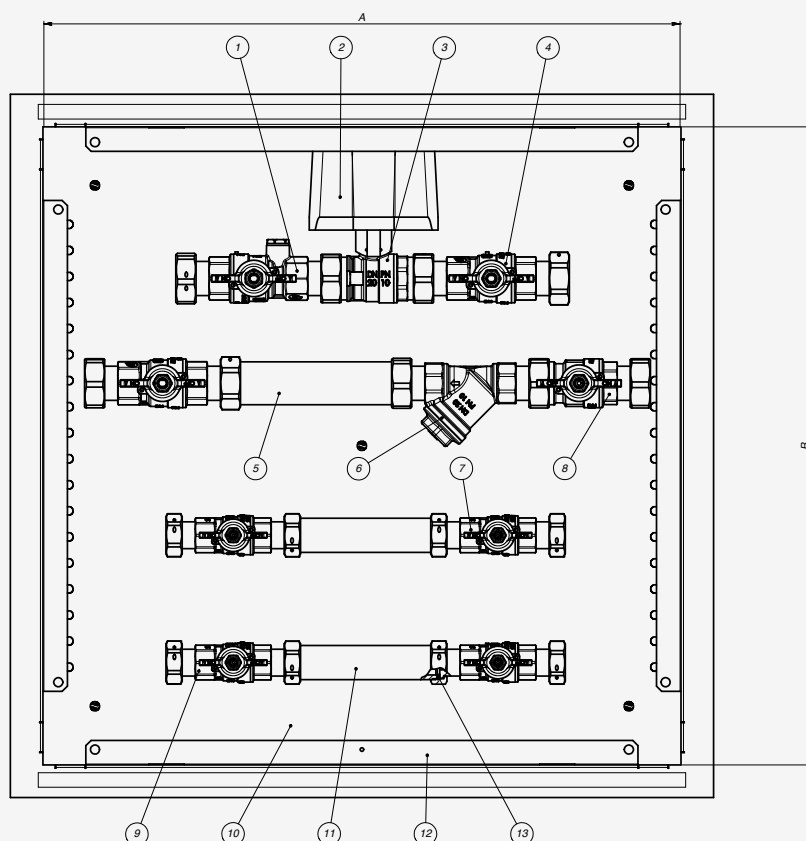
* Ingresso a sinistra Y1010 - Ingresso a destra Y1110
Rami sanitari da 1" a richiesta.

Art. Y5010

ENERGY•SAT

Modulo di contabilizzazione 2 vie.

SCHEMA TECNICO - Y1010B05/20



N°	DESCRIZIONE
1	Valvola TOP•TEST
2	Attuatore elettrico
3	Valvola SOM
4	Valvola gir./gir. con farfalla rossa
5	Dima per contacalorie
6	Filtro a "Y" girellato
7	Valvola gir./gir. con farfalla rossa
8	Valvola mas./gir. con farfalla rossa
9	Valvola gir./gir. con farfalla blu
10	Cassetta murale
11	Dima per contalitri
12	Cornice con coperchio
13	Guarnizione in gomma

ACCESSORI COMPLEMENTARI



art. Y0597 - cavo lancia impulsi

CODICE Y0597X00

MISURA 1 mt


art. Y0575 - scatola di derivazione

CODICE Y0575P00

MISURA -


art. Y1603 - gusci di coibentazione

SENZA BILANCIAMENTO

CODICE Y1603P05* Y1603P06*

MISURA 3/4" 2 vie 1" 2 vie

* Ingresso a sinistra Y1603 - Ingresso a destra Y1613

Art. Y5017 ENERGY•SAT

Modulo di contabilizzazione 3 vie.



VOCE DI CAPITOLATO

Modulo di contabilizzazione composto da:

- cassetta metallica in acciaio zincato, **profondità 120÷150**,
- cornice e coperchio in acciaio verniciato bianco per interni RAL9010,
- valvole di intercettazione montate su supporti regolabili con attacchi 3/4" e 1" con dado folle, disponibile anche con connessioni fisse,
- valvola di zona a 3 vie motorizzata 230/24 Vac,
- valvola con raccordo porta sonda,

- filtro anti-impurità,
- contacalorie compatto DN15 Qn=1,5 m3/h o DN20 Qn=2,5 m3/h con certificazione 2004/22/CE (MID) completo di unità elettronica con display LCD, con 3 ingressi impulsivi e uscita M-Bus,
- valvole di intercettazione con attacchi 3/4" e 1" con dado folle,
- contatori DN15 Q3=2,5 m3/h o DN20 Q3=4,5 m3/h per circuito sanitario caldo e freddo.
- Versione per lettura locale con predisposizione per lettura remota.

CON STRUMENTAZIONE

CODICE	Y5017B05*	Y5017B20*
Mis. RISCALDAMENTO	¾" 3 vie	1" 3 vie
A	500	500
B	500	500

SENZA STRUMENTAZIONE

CODICE	Y1017B05*	Y1017B20*
Mis. RISCALDAMENTO	¾" 3 vie	1" 3 vie
A	500	500
B	500	500

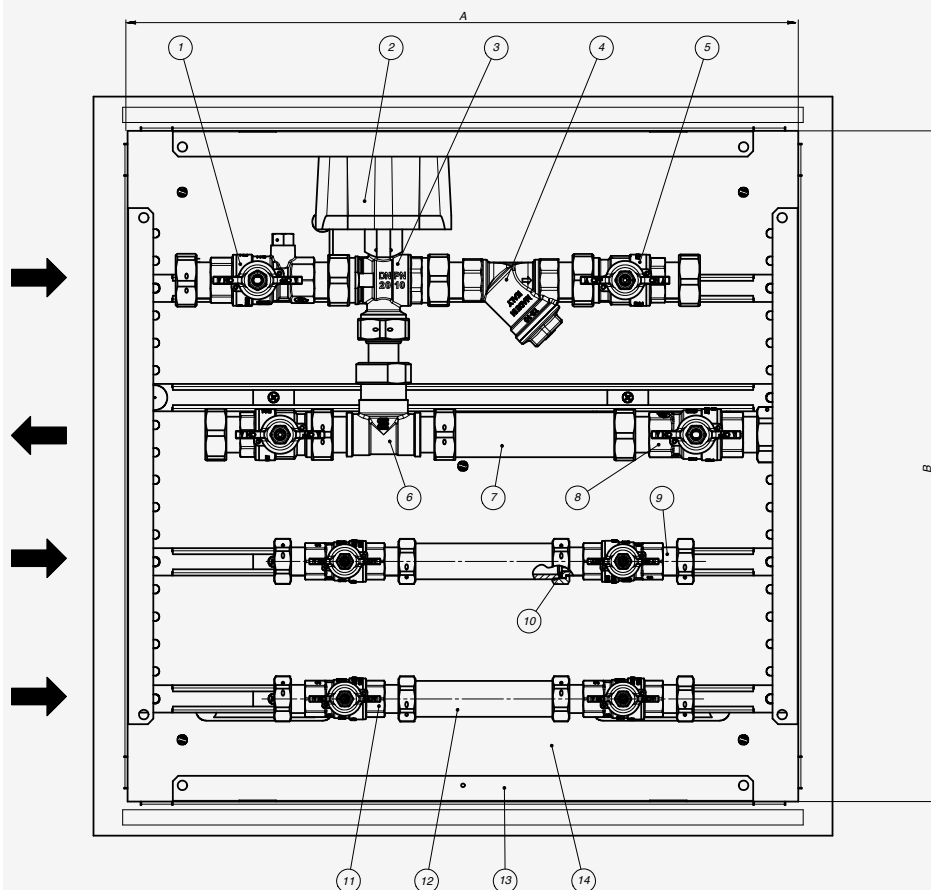
* Ingresso a sinistra Y5017 - Ingresso a destra Y5117
Rami sanitari da 1" a richiesta.

* Ingresso a sinistra Y1017 - Ingresso a destra Y1117
Rami sanitari da 1" a richiesta.

Art.Y5017

ENERGY•SAT

Modulo di contabilizzazione 3 vie.

SCHEMA TECNICO - Y1017B05/20


N°	DESCRIZIONE
1	Valvola TOP•TEST
2	Attuatore elettrico
3	Valvola SOM 3 vie
4	Filtro a "Y" girellato
5	Valvola mas./girello
6	Raccordo a "T" girellato
7	Dima per contacalorie
8	Valvola gir./gir. con farfalla rossa
9	Valvola gir./gir. con farfalla rossa
10	Guarnizione in gomma
11	Valvola gir./gir. con farfalla blu
12	Dima per contalitri
13	Cornice con coperchio
14	Cassetta murale

ACCESSORI COMPLEMENTARI

art. Y0597 - cavo lancia impulsi

CODICE	Y0597X00
MISURA	1 mt


art. Y0575 - scatola di derivazione

CODICE	Y0575P00
MISURA	-


art. Y1604 - gusci di coibentazione

SENZA BILANCIAMENTO		
CODICE	Y1604P05*	Y1604P06*
MISURA	¾" 3 vie	1" 3 vie

* Ingresso a sinistra Y1604 - Ingresso a destra Y1614

Art.Y5011 ENERGY•SAT

Modulo di contabilizzazione 2 vie con bilanciamento.



VOCE DI CAPITOLATO

Modulo di contabilizzazione composto da:

- cassetta metallica in acciaio zincato, **profondità 120÷150**,
- cornice e coperchio in acciaio verniciato bianco per interni RAL9010,
- valvole di intercettazione montate su supporti regolabili con attacchi 3/4" e 1" con dado folle, disponibile anche con connessioni fisse,
- valvola di zona a 2 vie motorizzata 230/24 Vac,
- valvola di bilanciamento per la regolazione della portata all'unità abitativa (valore leggibile sul display LCD dello strumento),

- valvola con raccordo porta sonda,
- filtro anti-impurità,
- contacalorie compatto DN15 Qn=1,5 m3/h o DN20 Qn=2,5 m3/h con certificazione 2004/22/CE (MID) completo di unità elettronica con display LCD, con 3 ingressi impulsivi e uscita M-Bus,
- valvole di intercettazione con attacchi 3/4" e 1" con dado folle,
- contatori DN15 Q3=2,5 m3/h o DN20 Q3=4,5 m3/h per circuito sanitario caldo e freddo.
- Versione per lettura locale con predisposizione per lettura remota.

CON STRUMENTAZIONE

CODICE	Y5011B05*	Y5011B20*
Mis. RISCALDAMENTO	¾" 2 vie	1" 2 vie
A	500	600
B	500	600

SENZA STRUMENTAZIONE

CODICE	Y1011B05*	Y1011B20*
Mis. RISCALDAMENTO	¾" 2 vie	1" 2 vie
A	500	600
B	500	600

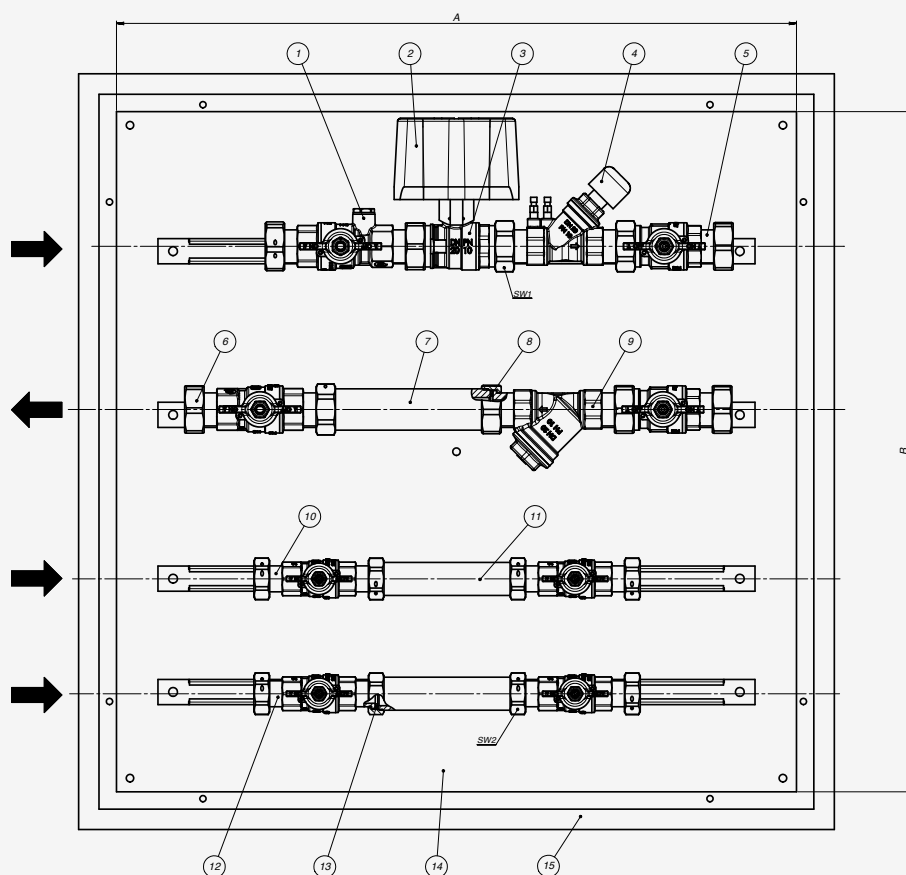
* Ingresso a sinistra Y5011 - Ingresso a destra Y5111
Rami sanitari da 1" a richiesta.

* Ingresso a sinistra Y1011 - Ingresso a destra Y1111
Rami sanitari da 1" a richiesta.

Art.Y5011 ENERGY•SAT

Modulo di contabilizzazione 2 vie con bilanciamento.

SCHEMA TECNICO - Y1011B05/20



N°	DESCRIZIONE
1	Valvola Top•Test
2	Attuatore elettrico
3	Valvola SOM
4	Valvola di bilanciamento
5	Valvola mas./girello
6	Valvola gir./gir. con farfalla rossa
7	Dima per contacalorie
8	Guarnizione in gomma
9	Filtro a "Y" girellato
10	Valvola gir./gir. con farfalla rossa
11	Dima per contaltri
12	Valvola gir./gir. con farfalla blu
13	Guarnizione in gomma
14	Cassetta murale
15	Cornice con coperchio

ACCESSORI COMPLEMENTARI



art. Y0597 - cavo lancia impulsi

CODICE	Y0597X00
MISURA	1 mt



art. Y0575 - scatola di derivazione

CODICE	Y0575P00
MISURA	-



art. Y1601 - gusci di coibentazione

	CON BILANCIAMENTO	
CODICE	Y1601P05*	Y1601P06*
MISURA	¾" 2 vie	1" 2 vie

* Ingresso a sinistra Y1601 - Ingresso a destra Y1611

Art.Y5012 ENERGY•SAT

Modulo di contabilizzazione 3 vie con bilanciamento.



VOCE DI CAPITOLATO

Modulo di contabilizzazione composto da:

- cassetta metallica in acciaio zincato, **profondità 120÷150**,
- cornice e coperchio in acciaio verniciato bianco per interni RAL9010,
- valvole di intercettazione montate su supporti regolabili con attacchi 3/4" e 1" con dado folle, disponibile anche con connessioni fisse,
- valvola di zona a 3 vie motorizzata 230/24 Vac,
- valvola di bilanciamento per la regolazione della portata all'unità abitativa (valore leggibile sul display LCD dello strumento),

- valvola con raccordo porta sonda,
- filtro anti-impurità,
- contacalorie compatto DN15 Qn=1,5 m3/h o DN20 Qn=2,5 m3/h con certificazione 2004/22/CE (MID) completo di unità elettronica con display LCD, con 3 ingressi impulsivi e uscita M-Bus,
- valvole di intercettazione con attacchi 3/4" e 1" con dado folle,
- contatori DN15 Q3=2,5 m3/h o DN20 Q3=4,5 m3/h per circuito sanitario caldo e freddo.
- Versione per lettura locale con predisposizione per lettura remota.

CON STRUMENTAZIONE

CODICE	Y5012B05*	Y5012B20*
Mis. RISCALDAMENTO	¾" 3 vie	1" 3 vie
A	500	600
B	500	600

SENZA STRUMENTAZIONE

CODICE	Y1012B05*	Y1012B20*
Mis. RISCALDAMENTO	¾" 3 vie	1" 3 vie
A	500	600
B	500	600

* Ingresso a sinistra Y5012 - Ingresso a destra Y5112
Rami sanitari da 1" a richiesta.

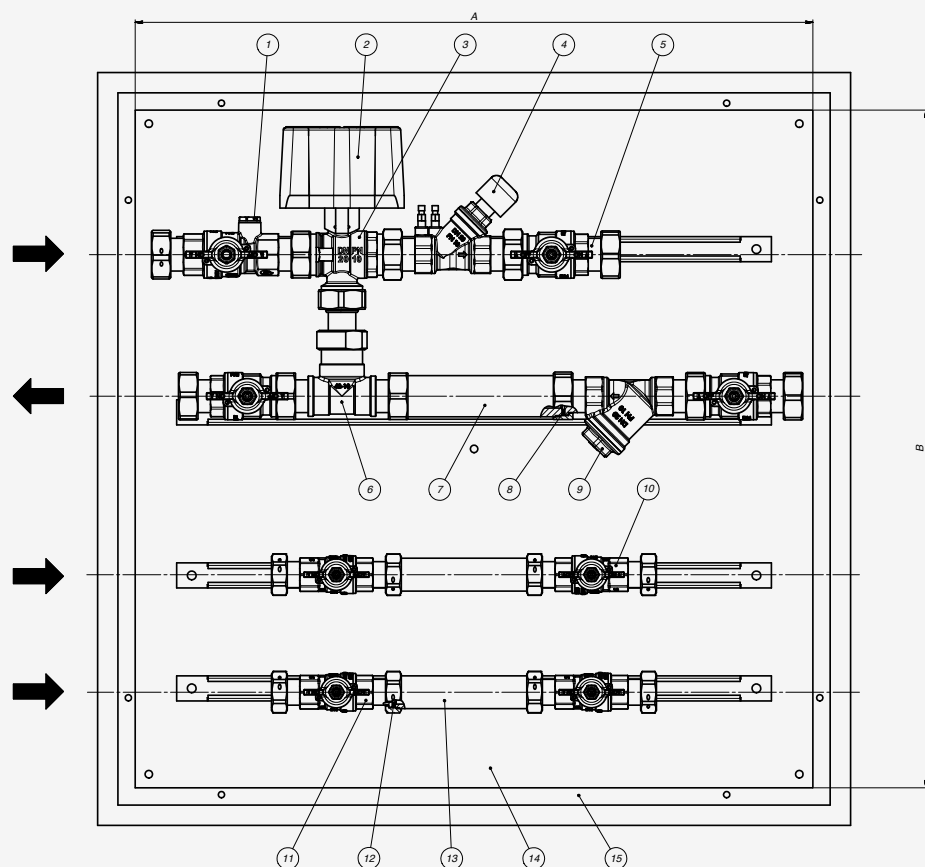
* Ingresso a sinistra Y1012 - Ingresso a destra Y1112
Rami sanitari da 1" a richiesta.

Art. Y5012

ENERGY•SAT

Modulo di contabilizzazione 3 vie con bilanciamento.

SCHEMA TECNICO - Y1012B05/20



N°	DESCRIZIONE
1	Valvola Top•Test
2	Attuatore elettrico
3	Valvola SOM 3 vie
4	Valvola di bilanciamento
5	Valvola mas./girello
6	Raccordo a "T" girellato
7	Dima per contacalorie
8	Guarnizione in gomma
9	Filtro a "Y" girellato
10	Valvola gir./gir. con farfalla rossa
11	Valvola gir./gir. con farfalla blu
12	Guarnizione in gomma
13	Dima per contalitri
14	Cassetta murale
15	Cornice con coperchio

ACCESSORI COMPLEMENTARI



art. Y0597 - cavo lancia impulsi

CODICE Y0597X00

MISURA 1 mt


art. Y0575 - scatola di derivazione

CODICE Y0575P00

MISURA -


art. Y1602 - gusci di coibentazione

CON BILANCIAMENTO

CODICE Y1602P05* Y1602P06*

MISURA ¾" 3 vie 1" 3 vie

* Ingresso a sinistra Y1602 - Ingresso a destra Y1612

Art. Y5014 ENERGY•SAT

Modulo di contabilizzazione 2 vie
con bilanciamento e miscelazione termostatica sui sanitari.



VOCE DI CAPITOLATO

Modulo di contabilizzazione composto da:

- cassetta metallica in acciaio zincato, **profondità 120÷150**,
- cornice e coperchio in acciaio verniciato bianco per interni RAL9010,
- valvole di intercettazione montate su supporti regolabili con attacchi 3/4" e 1" con dado folle, disponibile anche con connessioni fisse,
- valvola di zona a 2 vie motorizzata 230/24 Vac,
- valvola di bilanciamento per la regolazione della portata all'unità abitativa (valore leggibile sul display LCD dello strumento),
- valvola con raccordo porta sonda,

- filtro anti-impurità,
- contacalorie compatto DN15 Qn=1,5 m3/h o DN20 Qn=2,5 m3/h con certificazione 2004/22/CE (MID) completo di unità elettronica con display LCD, con 3 ingressi impulsivi e uscita M-Bus,
- valvole di intercettazione con attacchi 3/4" e 1" con dado folle,
- contatori DN15 Q3=2,5 m3/h o DN20 Q3=4,5 m3/h per circuito sanitario caldo e freddo,
- valvola di miscelazione termostatica sui sanitari.
- Versione per lettura locale con predisposizione per lettura remota.

CON STRUMENTAZIONE

CODICE	Y5014B05*	Y5014B20*
Mis. RISCALDAMENTO	¾" 2 vie	1" 2 vie
A	600	600
B	600	600

SENZA STRUMENTAZIONE

CODICE	Y1014B05*	Y1014B20*
Mis. RISCALDAMENTO	¾" 2 vie	1" 2 vie
A	600	600
B	600	600

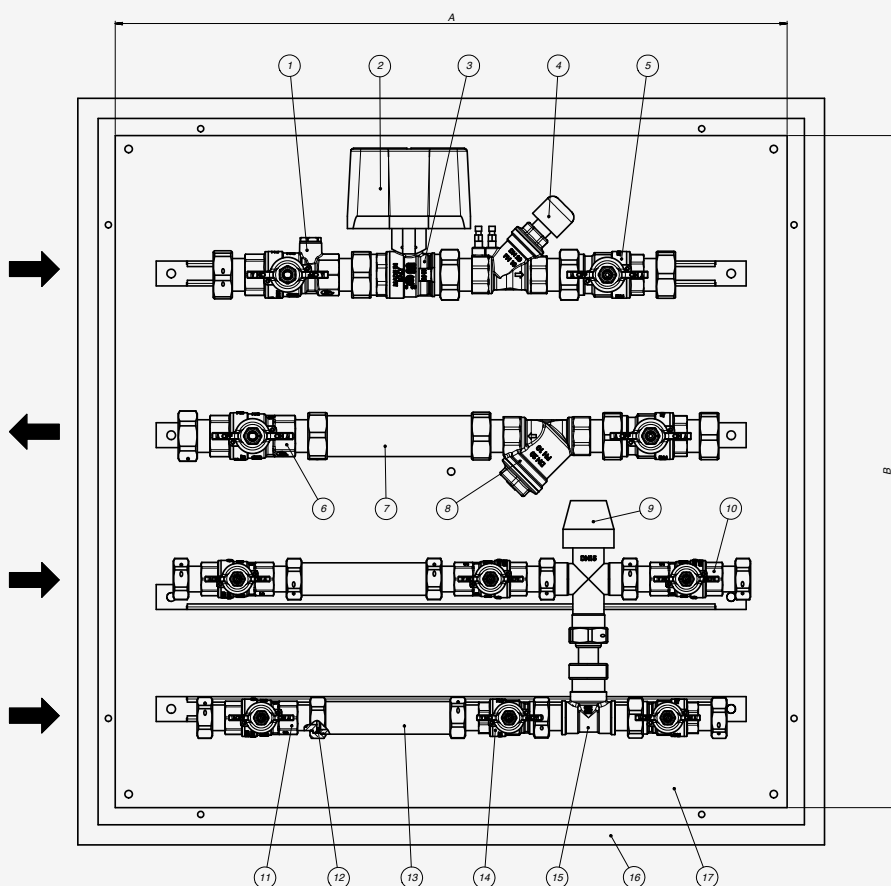
* Ingresso a sinistra Y5014 - Ingresso a destra Y5114
Rami sanitari da 1" a richiesta.

* Ingresso a sinistra Y1014 - Ingresso a destra Y1114
Rami sanitari da 1" a richiesta.

Art.Y5014 ENERGY•SAT

Modulo di contabilizzazione 2 vie
con bilanciamento e miscelazione termostatica sui sanitari.

SCHEMA TECNICO - Y1014B05/20



N°	DESCRIZIONE
1	Valvola Top•Test
2	Attuatore elettrico
3	Valvola SOM
4	Valvola di bilanciamento
5	Valvola mas./girello
6	Valvola gir./gir. con farfalla rossa
7	Dima per contacalorie
8	Filtro a "Y" girellato
9	Valvola miscelatrice
10	Valvola gir./gir. con farfalla rossa
11	Valvola gir./gir. con farfalla blu
12	Guarnizione in gomma
13	Dima per contalitri
14	Valvola mas./girello
15	Raccordo a "T" girellato
16	Cornice con coperchio
17	Cassetta murale

ACCESSORI COMPLEMENTARI



art. Y0597 - cavo lancia impulsi

CODICE	Y0597X00
MISURA	1 mt



art. Y0575 - scatola di derivazione

CODICE	Y0575P00
MISURA	-



art. Y1601 - gusci di coibentazione

	CON BILANCIAMENTO	
CODICE	Y1601P05*	Y1601P06*
MISURA	¾" 2 vie	1" 2 vie

* Ingresso a sinistra Y1601 - Ingresso a destra Y1611

Art.Y5015 ENERGY•SAT

Modulo di contabilizzazione 3 vie
con bilanciamento e miscelazione termostatica sui sanitari.



VOCE DI CAPITOLATO

Modulo di contabilizzazione composto da:

- cassetta metallica in acciaio zincato, **profondità 120÷150**,
- cornice e coperchio in acciaio verniciato bianco per interni RAL9010,
- valvole di intercettazione montate su supporti regolabili con attacchi 3/4" e 1" con dado folle, disponibile anche con connessioni fisse,
- valvola di zona a 3 vie motorizzata 230/24 Vac,
- valvola di bilanciamento per la regolazione della portata all'unità abitativa (valore leggibile sul display LCD dello strumento),
- valvola con raccordo porta sonda,

- filtro anti-impurità,
- contacalorie compatto DN15 Qn=1,5 m3/h o DN20 Qn=2,5 m3/h con certificazione 2004/22/CE (MID) completo di unità elettronica con display LCD, con 3 ingressi impulsivi e uscita M-Bus,
- valvole di intercettazione con attacchi 3/4" e 1" con dado folle,
- contatori DN15 Q3=2,5 m3/h o DN20 Q3=4,5 m3/h per circuito sanitario caldo e freddo,
- valvola di miscelazione termostatica sui sanitari.
- Versione per lettura locale con predisposizione per lettura remota.

CON STRUMENTAZIONE

CODICE	Y5015B05*	Y5015B20*
Mis. RISCALDAMENTO	¾" 3 vie	1" 3 vie
A	600	600
B	600	600

SENZA STRUMENTAZIONE

CODICE	Y1015B05*	Y1015B20*
Mis. RISCALDAMENTO	¾" 3 vie	1" 3 vie
A	600	600
B	600	600

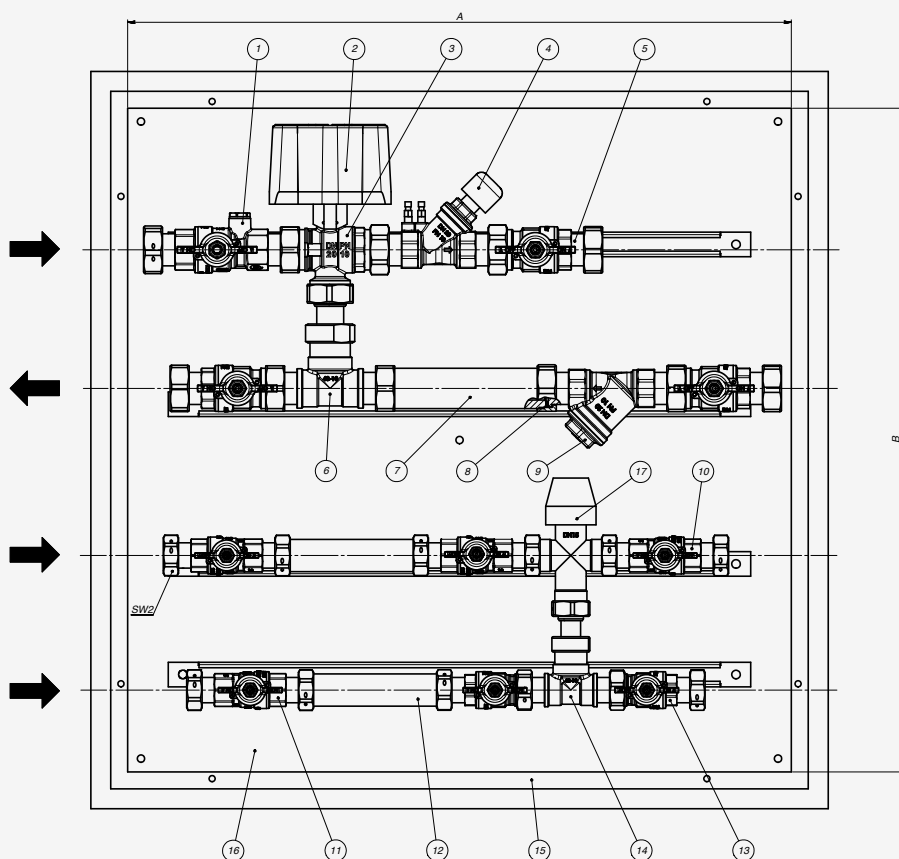
* Ingresso a sinistra Y5015 - Ingresso a destra Y5115
Rami sanitari da 1" a richiesta.

* Ingresso a sinistra Y1015 - Ingresso a destra Y1115
Rami sanitari da 1" a richiesta.

Art. Y5015 ENERGY•SAT

Modulo di contabilizzazione 3 vie
con bilanciamento e miscelazione termostatica sui sanitari.

SCHEMA TECNICO - Y1015B05/20



N°	DESCRIZIONE
1	Valvola Top•Test
2	Attuatore elettrico
3	Valvola SOM 3 vie
4	Valvola di bilanciamento
5	Valvola mas./girello
6	Raccordo a "T" girellato
7	Dima per contacalorie
8	Guarnizione in gomma
9	Filtro a "Y" girellato
10	Valvola gir./gir. con farfalla rossa
11	Valvola gir./gir. con farfalla blu
12	Dima per contaltri
13	Valvola mas./girello
14	Raccordo a "T" girellato
15	Cornice con coperchio
16	Cassetta murale
17	Valvola miscelatrice

ACCESSORI COMPLEMENTARI



art. Y0597 - cavo lancia impulsi

CODICE	Y0597X00
MISURA	1 mt



art. Y0575 - scatola di derivazione

CODICE	Y0575P00
MISURA	-



art. Y1602 - gusci di coibentazione

	CON BILANCIAMENTO	
CODICE	Y1602P05*	Y1602P06*
MISURA	¾" 3 vie	1" 3 vie

* Ingresso a sinistra Y1602 - Ingresso a destra Y1612

Art.Y5013

ENERGY•SAT

Modulo di contabilizzazione 2 vie con bilanciamento e contacalorie con elettronica separata.



VOCE DI CAPITOLATO

Modulo di contabilizzazione composto da:

- cassetta metallica in acciaio zincato, **profondità 120÷150**,
- cornice e coperchio in acciaio verniciato bianco per interni RAL9010,
- valvole di intercettazione montate su supporti regolabili con attacchi 3/4" e 1" con dado folle, disponibile anche con connessioni fisse,
- valvola di zona a 2 vie motorizzata 230/24 Vac,
- valvola di bilanciamento per la regolazione della portata all'unità abitativa (valore leggibile sul display LCD dello strumento),
- valvole con raccordo porta sonda,

- filtro anti-impurità,
- contacalorie con elettronica separata DN25 Qn=3,5 m3/h o DN32 Qn=6 m3/h con certificazione 2004/22/CE (MID) completo di unità elettronica con display LCD, con 3 ingressi impulsivi e uscita M-Bus,
- valvole di intercettazione con attacchi 3/4" e 1" con dado folle,
- contatori DN15 Q3=2,5 m3/h o DN20 Q3=4,5 m3/h per circuito sanitario caldo e freddo.
- Versione per lettura locale con predisposizione per lettura remota.

CON STRUMENTAZIONE

CODICE	Y5013B05*	Y5013B20*
Mis. RISCALDAMENTO	1"¼ 2 vie	1"½ 2 vie
A	800	800
B	600	600

SENZA STRUMENTAZIONE

CODICE	Y1013B26*	Y1013B32*
Mis. RISCALDAMENTO	1"¼ 2 vie	1"½ 2 vie
A	800	800
B	600	600

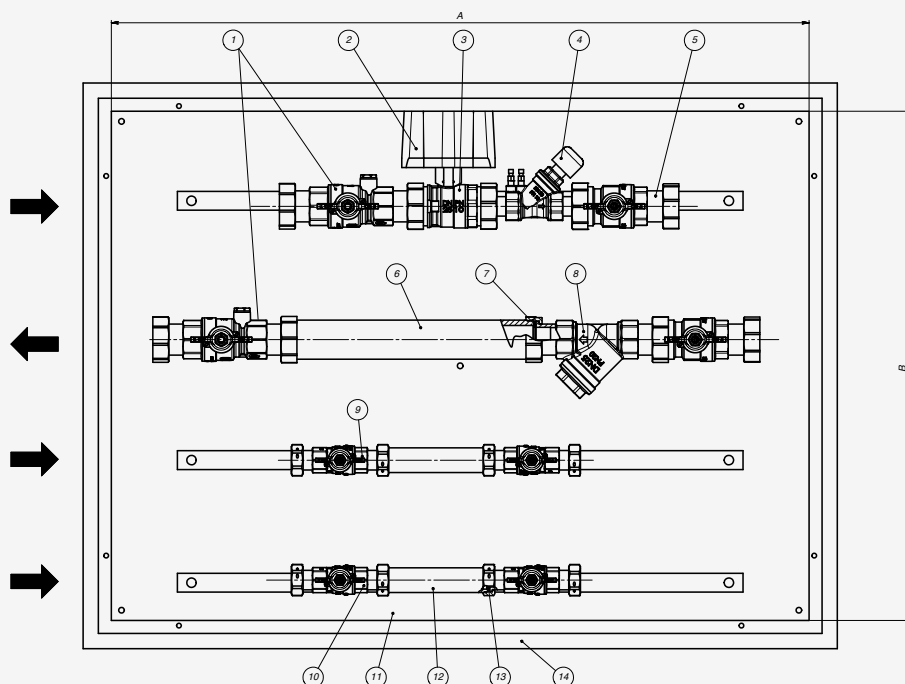
* Ingresso a sinistra Y5013 - Ingresso a destra Y5113
Rami sanitari da 1" a richiesta.

* Ingresso a sinistra Y1013 - Ingresso a destra Y1113
Rami sanitari da 1" a richiesta.

Art.Y5013 ENERGY•SAT

Modulo di contabilizzazione 2 vie
con bilanciamento e contacalorie con elettronica separata.

SCHEMA TECNICO - Y1013B26/32



N°	DESCRIZIONE
1	Valvola TOP•TEST
2	Attuatore elettrico
3	Valvola SOM
4	Valvola di bilanciamento
5	Valvola mas./girello
6	Dima per contacalorie
7	Guarnizione in gomma
8	Filtro a "Y" girellato
9	Valvola gir./gir. con farfalla rossa
10	Valvola gir./gir. con farfalla blu
11	Cassetta murale
12	Dima per contalitri
13	Guarnizione in gomma
14	Cornice con coperchio

ACCESSORI COMPLEMENTARI



art. Y0597 - cavo lancia impulsi

CODICE	Y0597X00
MISURA	1 mt



art. Y0575 - scatola di derivazione

CODICE	Y0575P00
MISURA	-



art. su richiesta

CODICE	-	-
MISURA	¾" 2 vie	1" 2 vie

Art. Y5027 ENERGY•SAT

Modulo di contabilizzazione 2 utenze.



VOCE DI CAPITOLATO

Modulo di contabilizzazione composto da:

- cassetta metallica in acciaio zincato, **profondità 120÷150**,
- cornice e coperchio in acciaio verniciato bianco per interni RAL9010,
- valvole di intercettazione montate su supporti regolabili con attacchi 3/4" e 1" con dado folle, disponibile anche con connessioni fisse,
- valvole di zona a 2 vie motorizzate 230/24 Vac,
- valvole con raccordo porta sonda,

- filtri anti-impurità,
- contocalorie compatti DN15 Qn=1,5 m3/h o DN20 Qn=2,5 m3/h con certificazione 2004/22/CE (MID) completi di unità elettronica con display LCD, con 3 ingressi impulsivi e uscite M-Bus,
- valvole di intercettazione con attacchi 3/4" e 1" con dado folle,
- contatori DN15 Q3=2,5 m3/h o DN20 Q3=4,5 m3/h per circuito sanitario caldo e freddo.
- Versione per lettura locale con predisposizione per lettura remota.

CON STRUMENTAZIONE

CODICE	Y5027B05*	Y5027B20*
Mis. RISCALDAMENTO	¾" 2 vie	1" 2 vie
A	600	600
B	800	800

* Ingresso a sinistra Y5027 - Ingresso a destra Y5127
Rami sanitari da 1" a richiesta.

SENZA STRUMENTAZIONE

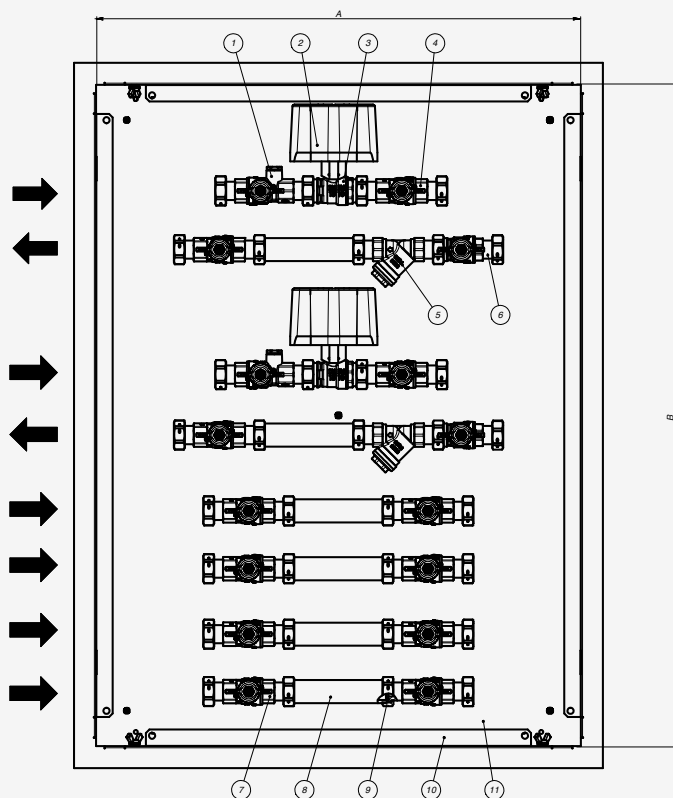
CODICE	Y1027B05*	Y1027B20*
Mis. RISCALDAMENTO	¾" 2 vie	1" 2 vie
A	600	600
B	800	800

* Ingresso a sinistra Y1027 - Ingresso a destra Y1127
Rami sanitari da 1" a richiesta.

Art. Y5027 ENERGY•SAT

Modulo di contabilizzazione 2 utenze.

SCHEMA TECNICO - Y1027B05/20



N°	DESCRIZIONE
1	Valvola TOP•TEST
2	Attuatore elettrico
3	Valvola SOM
4	Valvola gir./gir. con farfalla rossa
5	Filtro a "Y" girellato
6	Valvola mas./gir. con farfalla rossa
7	Valvola gir./gir. con farfalla blu
8	Dima per contaltri
9	Guarnizione in gomma
10	Cornice con coperchio
11	Cassetta murale

ACCESSORI COMPLEMENTARI



art. Y0597 - cavo lancia impulsi

CODICE	Y0597X00
MISURA	1 mt



art. Y0575 - scatola di derivazione

CODICE	Y0575P00
MISURA	-



art. Y1603 - gusci di coibentazione

SENZA BILANCIAMENTO		
CODICE	Y1603P05*	Y1603P06*
MISURA	¾" 2 vie	1" 2 vie

* Ingresso a sinistra Y1603 - Ingresso a destra Y1613

Art.Y5051 ENERGY•SAT

Modulo di contabilizzazione 2 utenze con bilanciamento.



VOCE DI CAPITOLATO

Modulo di contabilizzazione composto da:

- cassetta metallica in acciaio zincato, **profondità 120÷150**,
- cornice e coperchio in acciaio verniciato bianco per interni RAL9010,
- valvole di intercettazione montate su supporti regolabili con attacchi 3/4" e 1" con dado folle, disponibile anche con connessioni fisse,
- valvole di zona a 2 vie motorizzate 230/24 Vac,
- valvole di bilanciamento per la regolazione della portata all'unità abitativa (valore leggibile sul display LCD dello strumento),

- valvole con raccordo porta sonda,
- filtri anti-impurità,
- contacalorie compatti DN15 Qn=1,5 m3/h o DN20 Qn=2,5 m3/h con certificazione 2004/22/CE (MID) completi di unità elettronica con display LCD, con 3 ingressi impulsivi e uscite M-Bus,
- valvole di intercettazione con attacchi 3/4" e 1" con dado folle,
- contatori DN15 Q3=2,5 m3/h o DN20 Q3=4,5 m3/h per circuito sanitario caldo e freddo.
- Versione per lettura locale con predisposizione per lettura remota.

CON STRUMENTAZIONE

CODICE	Y5051B05*	Y5051B20*
Mis. RISCALDAMENTO	¾" 2 vie	1" 2 vie
A	600	600
B	800	800

SENZA STRUMENTAZIONE

CODICE	Y1051B05*	Y1051B20*
Mis. RISCALDAMENTO	¾" 2 vie	1" 2 vie
A	600	600
B	800	800

* Ingresso a sinistra Y5051 - Ingresso a destra Y5151
Rami sanitari da 1" a richiesta.

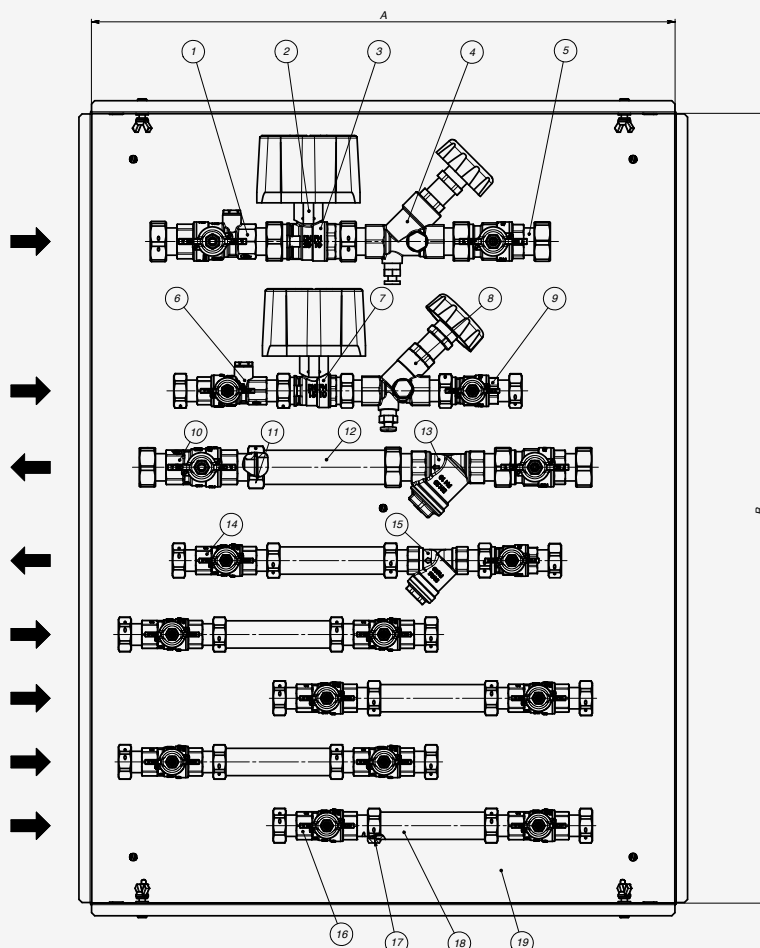
* Ingresso a sinistra Y1051 - Ingresso a destra Y1151
Rami sanitari da 1" a richiesta.

Art. Y5051

ENERGY•SAT

Modulo di contabilizzazione 2 utenze con bilanciamento.

SCHEMA TECNICO - Y1051B05/20



N°	DESCRIZIONE
1	Valvola TOP•TEST
2	Attuatore elettrico
3	Valvola SOM
4	Valvola di bilanciamento
5	Valvola mas./girello
6	Valvola TOP•TEST
7	Valvola SOM
8	Valvola di bilanciamento
9	Valvola mas./girello
10	Valvola gir./gir. con farfalla rossa
11	Guarnizione in gomma
12	Dima per contacalorie
13	Filtro a "Y" girellato
14	Valvola gir./gir. con farfalla rossa
15	Filtro a "Y" girellato
16	Valvola gir./gir. con farfalla blu
17	Guarnizione in gomma
18	Dima per contalitri
19	Cassetta murale

ACCESSORI COMPLEMENTARI



art. Y0597 - cavo lancia impulsi

CODICE	Y0597X00
MISURA	1 mt



art. Y0575 - scatola di derivazione

CODICE	Y0575P00
MISURA	-



art. Y1601 - gusci di coibentazione

	CON BILANCIAMENTO	
CODICE	Y1601P05*	Y1601P06*
MISURA	¾" 2 vie	1" 2 vie

* Ingresso a sinistra Y1601 - Ingresso a destra Y1611

Art. Y5040 ENERGY•SAT

Modulo di contabilizzazione 2 utenze con bilanciamento.



VOCE DI CAPITOLATO

Modulo di contabilizzazione composto da:

- cassetta metallica in acciaio zincato, **profondità 120÷150**,
- cornice e coperchio in acciaio verniciato bianco per interni RAL9010,
- valvole di intercettazione montate su supporti regolabili con attacchi 3/4" e 1" con dado folle, disponibile anche con connessioni fisse,
- valvole di zona a 3 vie motorizzate 230/24 Vac,
- valvole di bilanciamento per la regolazione della portata all'unità abitativa (valore leggibile sul display LCD dello strumento),

- valvole con raccordo porta sonda,
- filtri anti-impurità,
- contacalorie compatti DN15 Qn=1,5 m3/h o DN20 Qn=2,5 m3/h con certificazione 2004/22/CE (MID) completi di unità elettronica con display LCD, con 3 ingressi impulsivi e uscite M-Bus,
- valvole di intercettazione con attacchi 3/4" e 1" con dado folle,
- contatori DN15 Q3=2,5 m3/h o DN20 Q3=4,5 m3/h per circuito sanitario caldo e freddo.
- Versione per lettura locale con predisposizione per lettura remota.

CON STRUMENTAZIONE

CODICE	Y5040B05*	Y5040B20*
Mis. RISCALDAMENTO	¾" 3 vie	1" 3 vie
A	600	600
B	800	800

SENZA STRUMENTAZIONE

CODICE	Y1040B05*	Y1040B20*
Mis. RISCALDAMENTO	¾" 3 vie	1" 3 vie
A	600	600
B	800	1.400

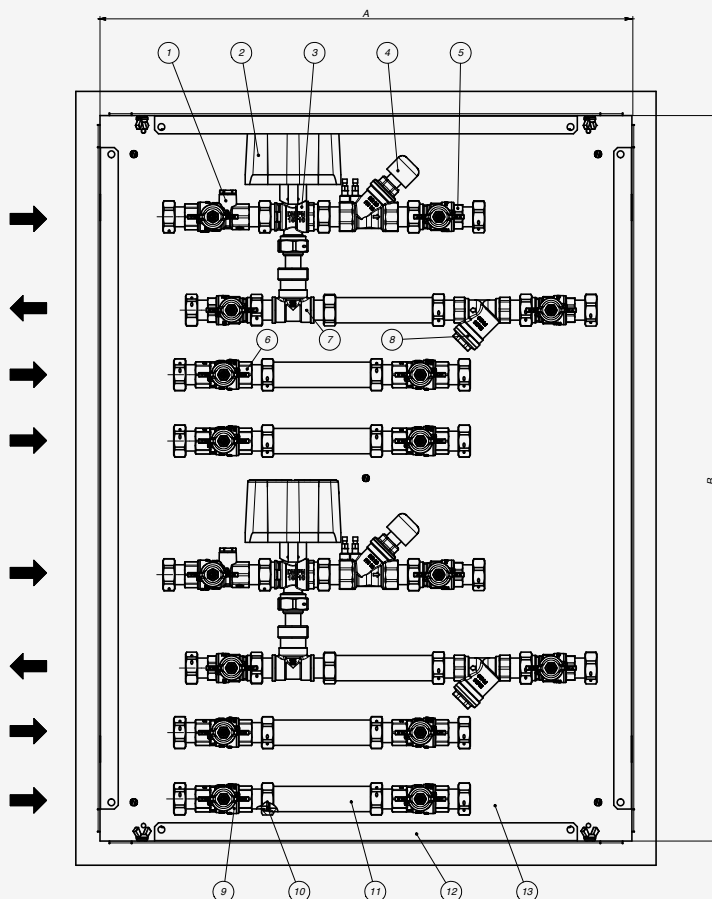
* Ingresso a sinistra Y5040 - Ingresso a destra Y5140
Rami sanitari da 1" a richiesta.

* Ingresso a sinistra Y1040 - Ingresso a destra Y1140
Rami sanitari da 1" a richiesta.

Art. Y5040 ENERGY•SAT

Modulo di contabilizzazione 2 utenze con bilanciamento.

SCHEMA TECNICO - Y1040B05/20



N°	DESCRIZIONE
1	Valvola TOP•TEST
2	Attuatore elettrico
3	Valvola SOM 3 vie
4	Valvola di bilanciamento
5	Valvola mas./girello
6	Valvola gir./gir. con farfalla rossa
7	Raccordo a "T" girellato
8	Filtro a "Y" girellato
9	Valvola gir./gir. con farfalla rossa
10	Guarnizione in gomma
11	Dima per contalitri
12	Cornice con coperchio
13	Cassetta murale

ACCESSORI COMPLEMENTARI



art. Y0597 - cavo lancia impulsi

CODICE	Y0597X00
MISURA	1 mt



art. Y0575 - scatola di derivazione

CODICE	Y0575P00
MISURA	-



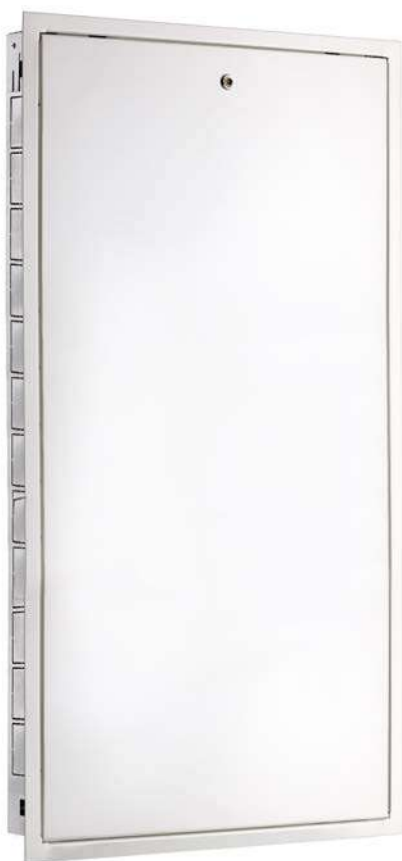
art. Y1602 - gusci di coibentazione

	CON BILANCIAMENTO	
CODICE	Y1602P05*	Y1602P06*
MISURA	¾" 3 vie	1" 3 vie

* Ingresso a sinistra Y1602 - Ingresso a destra Y1612

Art. Y5023 ENERGY•SAT

Modulo di contabilizzazione 3 utenze.



VOCE DI CAPITOLATO

Modulo di contabilizzazione composto da:

- cassetta metallica in acciaio zincato, **profondità 120÷150**,
- cornice e coperchio in acciaio verniciato bianco per interni RAL9010,
- valvole di intercettazione montate su supporti regolabili con attacchi 3/4" e 1" con dado folle, disponibile anche con connessioni fisse,
- valvole di zona a 2 vie motorizzate 230/24 Vac,
- valvole con raccordo porta sonda,

- filtri anti-impurità,
- contocalorie compatti DN15 Qn=1,5 m3/h o DN20 Qn=2,5 m3/h con certificazione 2004/22/CE (MID) completi di unità elettronica con display LCD, con 3 ingressi impulsivi e uscite M-Bus,
- valvole di intercettazione con attacchi 3/4" e 1" con dado folle,
- contatori DN15 Q3=2,5 m3/h o DN20 Q3=4,5 m3/h per circuito sanitario caldo e freddo.
- Versione per lettura locale con predisposizione per lettura remota.

CON STRUMENTAZIONE

CODICE	Y5023B05*	Y5023B20*
Mis. RISCALDAMENTO	¾" 2 vie	1" 2 vie
A	600	600
B	1400	1400

SENZA STRUMENTAZIONE

CODICE	Y1023B05*	Y1023B20*
Mis. RISCALDAMENTO	¾" 2 vie	1" 2 vie
A	600	600
B	1400	1400

* Ingresso a sinistra Y5023 - Ingresso a destra Y5123
Rami sanitari da 1" a richiesta.

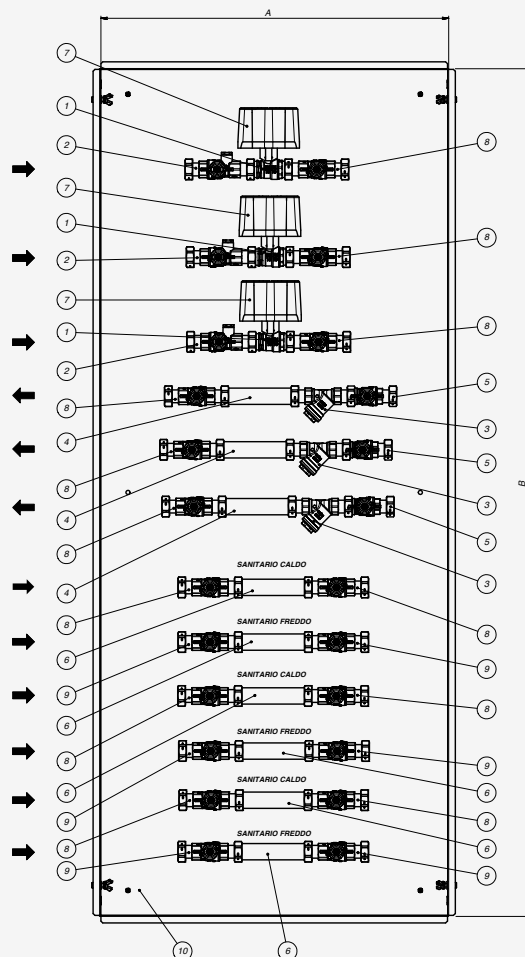
* Ingresso a sinistra Y1023 - Ingresso a destra Y1123
Rami sanitari da 1" a richiesta.

Art. Y5023

ENERGY•SAT

Modulo di contabilizzazione 3 utenze.

SCHEMA TECNICO - Y1023B05/20



N°	DESCRIZIONE
1	Valvola SOM
2	Valvola TOP•TEST
3	Filtro a "Y" girellato
4	Dima per contacalorie
5	Valvola mas./gir. con farfalla rossa
6	Dima per contalitri
7	Attuatore elettrico
8	Valvola gir./gir. con farfalla rossa
9	Valvola gir./gir. con farfalla blu
10	Cassetta murale

ACCESSORI COMPLEMENTARI



art. Y0597 - cavo lancia impulsi

CODICE	Y0597X00
MISURA	1 mt



art. Y0575 - scatola di derivazione

CODICE	Y0575P00
MISURA	-



art. Y1603 - gusci di coibentazione

SENZA BILANCIAMENTO		
CODICE	Y1603P05*	Y1603P06*
MISURA	3/4" 2 vie	1" 2 vie

* Ingresso a sinistra Y1603 - Ingresso a destra Y1613

Art. Y5024 ENERGY•SAT

Modulo di contabilizzazione 3 utenze.



VOCE DI CAPITOLATO

Modulo di contabilizzazione composto da:

- cassetta metallica in acciaio zincato, **profondità 120÷150**,
- cornice e coperchio in acciaio verniciato bianco per interni RAL9010,
- valvole di intercettazione montate su supporti regolabili con attacchi 3/4" e 1" con dado folle, disponibile anche con connessioni fisse,
- 2 valvole di zona a 2 vie motorizzate 230/24 Vac,
- valvola di zona a 3 vie motorizzata 230/24 Vac,
- valvole di bilanciamento per la regolazione della portata all'unità abitativa (valore leggibile sul display LCD dello strumento),

- valvole con raccordo porta sonda,
- filtri anti-impurità,
- contacalorie compatti DN15 Qn=1,5 m3/h o DN20 Qn=2,5 m3/h con certificazione 2004/22/CE (MID) completi di unità elettronica con display LCD, con 3 ingressi impulsivi e uscite M-Bus,
- valvole di intercettazione con attacchi 3/4" e 1" con dado folle,
- contatori DN15 Q3=2,5 m3/h o DN20 Q3=4,5 m3/h per circuito sanitario caldo e freddo.
- Versione per lettura locale con predisposizione per lettura remota.

CON STRUMENTAZIONE

CODICE	Y5024B05*	Y5024B20*
Mis. RISCALDAMENTO	¾"	1"
A	600	600
B	1400	1400

SENZA STRUMENTAZIONE

CODICE	Y1024B05*	Y1024B20*
Mis. RISCALDAMENTO	¾"	1"
A	600	600
B	1400	1400

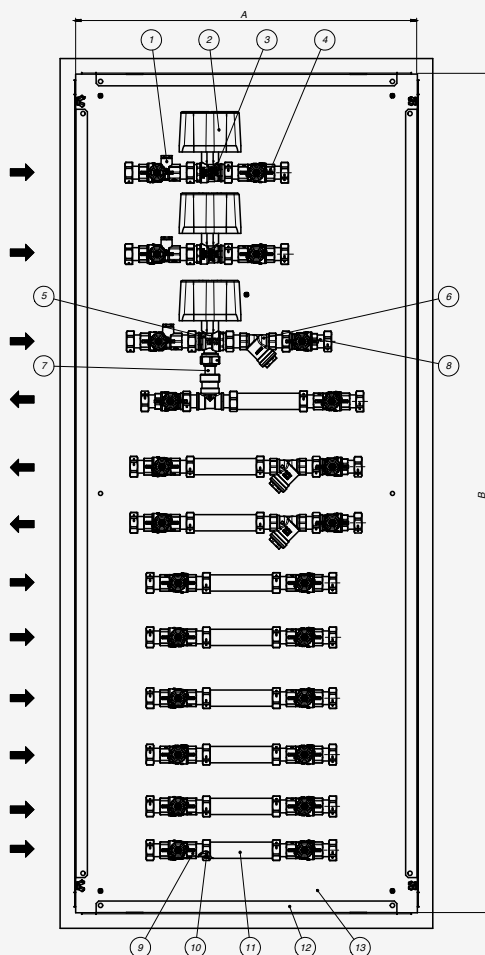
* Ingresso a sinistra Y5024 - Ingresso a destra Y5124
Rami sanitari da 1" a richiesta.

* Ingresso a sinistra Y1024 - Ingresso a destra Y1124
Rami sanitari da 1" a richiesta.

Art. Y5024 ENERGY•SAT

Modulo di contabilizzazione 3 utenze.

SCHEMA TECNICO - Y1024B05/20



N°	DESCRIZIONE
1	Valvola TOP•TEST
2	Attuatore elettrico
3	Valvola SOM
4	Valvola gir./gir. con farfalla rossa
5	Valvola SOM 3 vie
6	Filtro a "Y" girellato
7	Raccordo a "T" girellato
8	Valvola mas./gir. con farfalla rossa
9	Valvola gir./gir. con farfalla blu
10	Guarnizione in gomma
11	Dima per contaltri
12	Cornice con coperchio
13	Cassetta murale

ACCESSORI COMPLEMENTARI



art. Y0597 - cavo lancia impulsi

CODICE	Y0597X00
MISURA	1 mt



art. Y0575 - scatola di derivazione

CODICE	Y0575P00
MISURA	-



art. Y1603 - gusci di coibentazione

SENZA BILANCIAMENTO		
CODICE	Y1603P05*	Y1603P06*
MISURA	¾" 2 vie	1" 2 vie



art. Y1604 - gusci di coibentazione

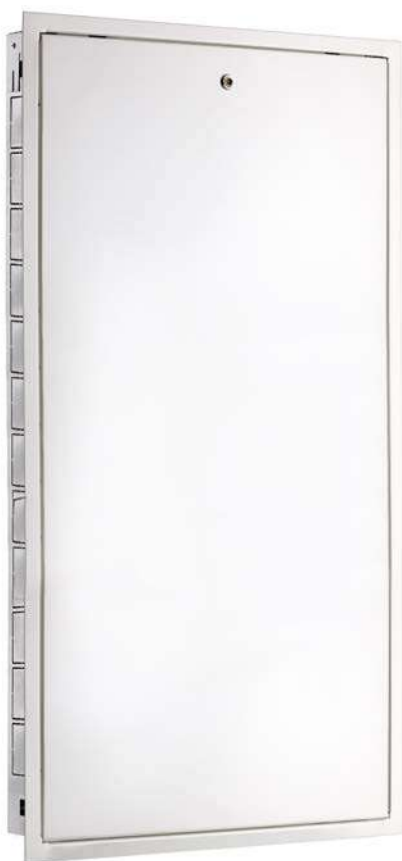
SENZA BILANCIAMENTO		
CODICE	Y1604P05*	Y1604P06*
MISURA	¾" 3 vie	1" 3 vie

* Ingresso a sinistra Y1603 - Ingresso a destra Y1613

* Ingresso a sinistra Y1604 - Ingresso a destra Y1614

Art. Y5042 ENERGY•SAT

Modulo di contabilizzazione 3 utenze con bilanciamento.



VOCE DI CAPITOLATO

Modulo di contabilizzazione composto da:

- cassetta metallica in acciaio zincato, **profondità 120÷150**,
- cornice e coperchio in acciaio verniciato bianco per interni RAL9010,
- valvole di intercettazione montate su supporti regolabili con attacchi 3/4" e 1" con dado folle, disponibile anche con connessioni fisse,
- valvole di zona a 3 vie motorizzate 230/24 Vac,
- valvole di bilanciamento per la regolazione della portata all'unità abitativa (valore leggibile sul display LCD dello strumento),
- valvole con raccordo porta sonda,

- filtri anti-impurità,
- contocalorie compatti DN15 Qn=1,5 m3/h o DN20 Qn=2,5 m3/h con certificazione 2004/22/CE (MID) completi di unità elettronica con display LCD, con 3 ingressi impulsivi e uscite M-Bus,
- valvole di intercettazione con attacchi 3/4" e 1" con dado folle,
- contatori DN15 Q3=2,5 m3/h o DN20 Q3=4,5 m3/h per circuito sanitario caldo e freddo.
- Versione per lettura locale con predisposizione per lettura remota.

CON STRUMENTAZIONE

CODICE	Y5042B05*	Y5042B20*
Mis. RISCALDAMENTO	¾" 3 vie	1" 3 vie
A	600	600
B	1400	1400

SENZA STRUMENTAZIONE

CODICE	Y1042B05*	Y1042B20*
Mis. RISCALDAMENTO	¾" 3 vie	1" 3 vie
A	600	600
B	1400	1400

* Ingresso a sinistra Y5042 - Ingresso a destra Y5142
Rami sanitari da 1" a richiesta.

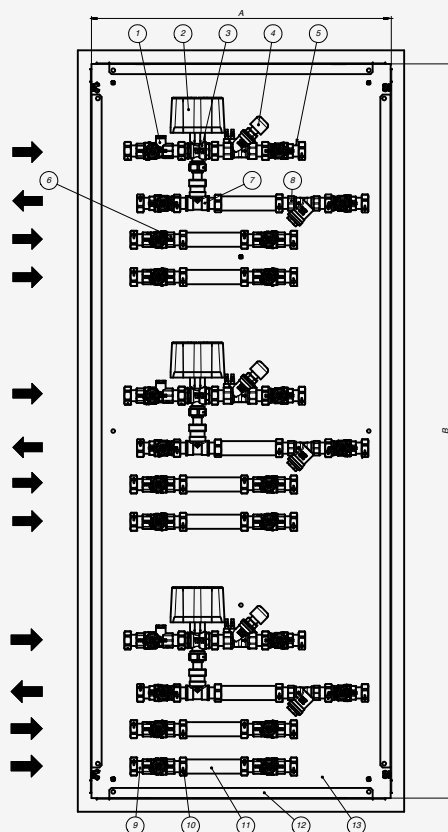
* Ingresso a sinistra Y1042 - Ingresso a destra Y1142
Rami sanitari da 1" a richiesta.

Art. Y5042

ENERGY•SAT

Modulo di contabilizzazione 3 utenze con bilanciamento.

SCHEMA TECNICO - Y1042B05/20



N°	DESCRIZIONE
1	Valvola TOP•TEST
2	Attuatore elettrico
3	Valvola SOM 3 vie
4	Valvola di bilanciamento
5	Valvola mas./girello
6	Valvola gir./gir. con farfalla rossa
7	Raccordo a "T" girellato
8	Filtro a "Y" girellato
9	Valvola gir./gir. con farfalla blu
10	Guarnizione in gomma
11	Dima per contaltri
12	Cornice con coperchio
13	Cassetta murale

ACCESSORI COMPLEMENTARI



art. Y0597 - cavo lancia impulsi

CODICE	Y0597X00
MISURA	1 mt



art. Y0575 - scatola di derivazione

CODICE	Y0575P00
MISURA	-



art. Y1602 - gusci di coibentazione

	CON BILANCIAMENTO	
CODICE	Y1602P05*	Y1602P06*
MISURA	¾" 3 vie	1" 3 vie

* Ingresso a sinistra Y1602 - Ingresso a destra Y1612

Art. Y5052 ENERGY•SAT

Modulo di contabilizzazione 2 vie 4 utenze.



VOCE DI CAPITOLATO

Modulo di contabilizzazione composto da:

- cassone metallico in acciaio zincato,
- valvole di intercettazione montate su supporti regolabili con attacchi 3/4" e 1" con dado folle, disponibile anche con connessioni fisse,
- valvole di zona a 2 vie motorizzate 230/24 Vac,
- valvole con raccordo porta sonda,
- filtri anti-impurità,
- contacalorie compatti DN15 Qn=1,5 m3/h o DN20 Qn=2,5 m3/h con certificazione 2004/22/CE (MID) completi di unità elettronica

- con display LCD, con 3 ingressi impulsivi e uscite M-Bus,
- 4 collettori per connessione idraulica riscaldamento e sanitario caldo e freddo,
- valvole di intercettazione con attacchi 3/4" e 1" con dado folle,
- contatori DN15 Q3=2,5 m3/h o DN20 Q3=4,5 m3/h per circuito sanitario caldo e freddo.
- versione per lettura locale con predisposizione per lettura remota.

CON STRUMENTAZIONE

CODICE	Y5052X05*	Y5052X20*
Mis. RISCALDAMENTO	¾" 3 vie	1" 3 vie
A	600	600
B	1650	1650

SENZA STRUMENTAZIONE

CODICE	Y1052X05*	Y1052X20*
Mis. RISCALDAMENTO	¾" 3 vie	1" 3 vie
A	600	600
B	1650	1650

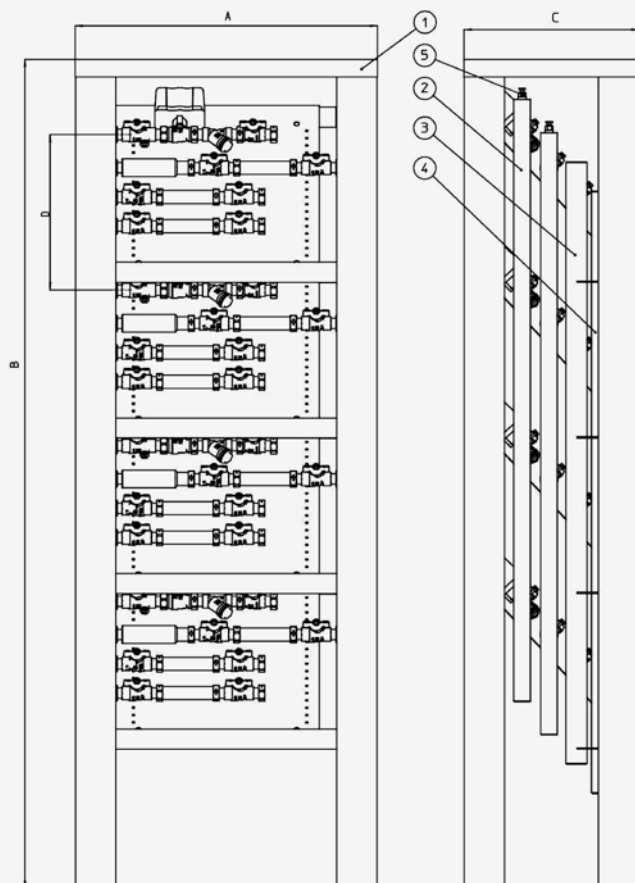
* Ingresso a sinistra Y5052 - Ingresso a destra Y5152
Rami sanitari da 1" a richiesta.

* Ingresso a sinistra Y1052 - Ingresso a destra Y1152
Rami sanitari da 1" a richiesta.

Art. Y5052

ENERGY•SAT

Modulo di contabilizzazione 2 vie 4 utenze.

SCHEMA TECNICO - Y1052X05/20


N°	DESCRIZIONE
1	Cassone murale
2	Collettori
3	Collettore sanitario
4	Collettore sanitario
5	Valvola di sfiato

ACCESSORI COMPLEMENTARI

art. Y0597 - cavo lancia impulsi

CODICE	Y0597X00
MISURA	1 mt


art. Y0575 - scatola di derivazione

CODICE	Y0575P00
MISURA	-


art. coibentazione su richiesta

CODICE	-	-
MISURA	¾"	1"

Art. Y5028 ENERGY•SAT

Modulo di contabilizzazione per impianto combinato (es. pavimento + ventilconvettore) con misurazioni separate.



VOCE DI CAPITOLATO

Modulo di contabilizzazione composto da:

- cassetta metallica in acciaio zincato, **profondità 120÷150**,
- cornice e coperchio in acciaio verniciato bianco per interni RAL9010,
- valvole di intercettazione montate su supporti regolabili con attacchi 3/4" e 1" con dado folle, disponibile anche con connessioni fisse,
- valvola di zona a 3 vie motorizzata 230/24 Vac,
- valvola di zona a 2 vie motorizzata 230/24 Vac,
- valvola di bilanciamento per la regolazione della portata all'unità abitativa (valore leggibile sul display LCD dello strumento),

- valvole con raccordo porta sonda,
- filtri anti-impurità,
- contacalorie compatti DN15 Qn=1,5 m3/h o DN20 Qn=2,5 m3/h con certificazione 2004/22/CE (MID) completi di unità elettronica con display LCD, con 3 ingressi impulsivi e uscite M-Bus,
- valvole di intercettazione con attacchi 3/4" e 1" con dado folle,
- contatori DN15 Q3=2,5 m3/h o DN20 Q3=4,5 m3/h per circuito sanitario caldo e freddo.
- Versione per lettura locale con predisposizione per lettura remota.

CON STRUMENTAZIONE

CODICE	Y5028B05*	Y5028B20*
Mis. RISCALDAMENTO	¾"	1"
A	600	600
B	800	800

SENZA STRUMENTAZIONE

CODICE	Y1028B05*	Y1028B20*
Mis. RISCALDAMENTO	¾"	1"
A	600	600
B	800	800

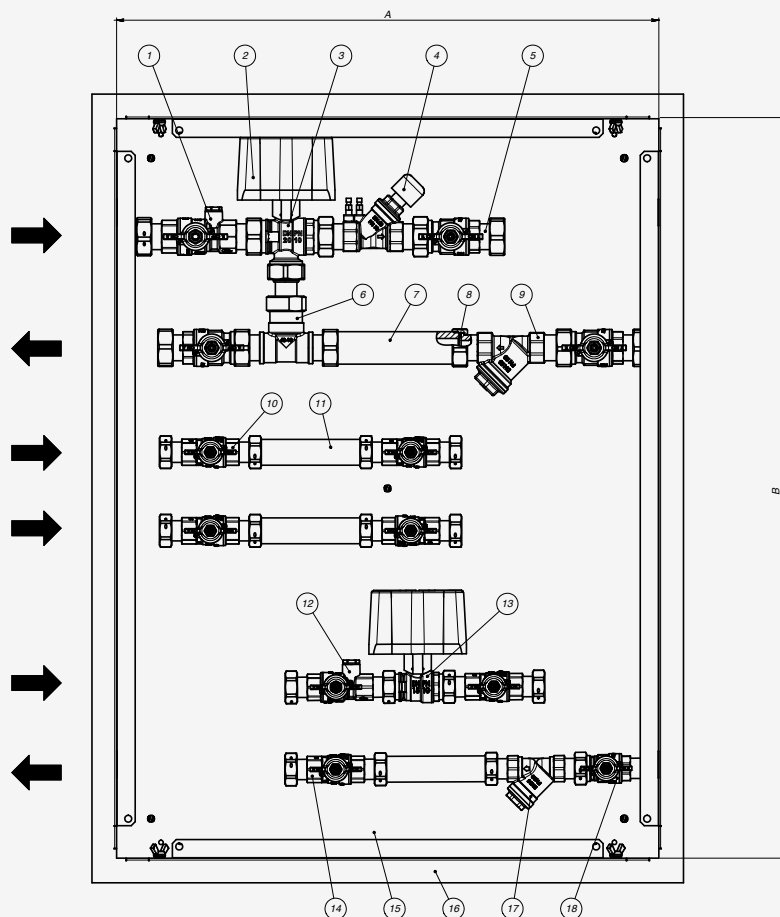
* Ingresso a sinistra Y5028 - Ingresso a destra Y5128
Rami sanitari da 1" a richiesta.

* Ingresso a sinistra Y1028 - Ingresso a destra Y1128
Rami sanitari da 1" a richiesta.

Art. Y5028 ENERGY•SAT

Modulo di contabilizzazione per impianto combinato
(es. pavimento + ventilconvettore) con misurazioni separate.

SCHEMA TECNICO - Y1028B05/20



N°	DESCRIZIONE
1	Valvola TOP•TEST
2	Attuatore elettrico
3	Valvola SOM 3 vie
4	Valvola di bilanciamento
5	Valvola mas./girello
6	Raccordo a "T" girellato
7	Dima per contacalorie
8	Guarnizione in gomma
9	Filtro a "Y" girellato
10	Valvola gir./gir. con farfalla blu
11	Dima per contaltri
12	Valvola TOP•TEST
13	Valvola SOM
14	Valvola gir./gir. con farfalla rossa
15	Cassetta murale
16	Cornice con coperchio
17	Filtro a "Y" girellato
18	Valvola mas./gir. con farfalla rossa

ACCESSORI COMPLEMENTARI



art. Y0597 - cavo lancia impulsi

CODICE	Y0597X00
MISURA	1 mt



art. Y0575 - scatola di derivazione

CODICE	Y0575P00
MISURA	-



art. Y1602 - gusci di coibentazione

	CON BILANCIAMENTO	
CODICE	Y1602P05*	Y1602P06*
MISURA	¾" 3 vie	1" 3 vie



art. Y1603 - gusci di coibentazione

	SENZA BILANCIAMENTO	
CODICE	Y1603P05*	Y1603P06*
MISURA	¾" 2 vie	1" 2 vie

* Ingresso a sinistra Y1602 - Ingresso a destra Y1612

* Ingresso a sinistra Y1603 - Ingresso a destra Y1613

Art. W5058

ENERGY•SAT

Modulo di contabilizzazione per impianto combinato



VOCE DI CAPITOLATO

Modulo di contabilizzazione composto da:

- cassetta metallica in acciaio zincato, **profondità 120÷150**,
- cornice e coperchio in acciaio verniciato bianco per interni RAL9010,
- valvole di intercettazione montate su supporti regolabili con attacchi 3/4" e 1" con dado folle, disponibile anche con connessioni fisse,
- valvole di zona a 2 vie motorizzate 230/24 Vac,
- valvola con raccordo porta sonda,

- filtro anti-impurità,
- contacalorie compatto DN15 Qn=1,5 m3/h o DN20 Qn=2,5 m3/h con certificazione 2004/22/CE (MID) completo di unità elettronica con display LCD, con 3 ingressi impulsivi e uscita M-Bus,
- valvole di intercettazione con attacchi 3/4" e 1" con dado folle,
- contatori DN15 Q3=2,5 m3/h o DN20 Q3=4,5 m3/h per circuito sanitario caldo e freddo.
- Versione per lettura locale con predisposizione per lettura remota.

CON STRUMENTAZIONE E MOTORIZZATE

CODICE	W5058B05*	W5058B20*
Mis. RISCALDAMENTO	¾"	1"
A	600	600
B	600	600

SENZA STRUMENTAZIONE E MOTORIZZATE

CODICE	W0058B05*	W0058B20*
Mis. RISCALDAMENTO	¾"	1"
A	600	600
B	600	600

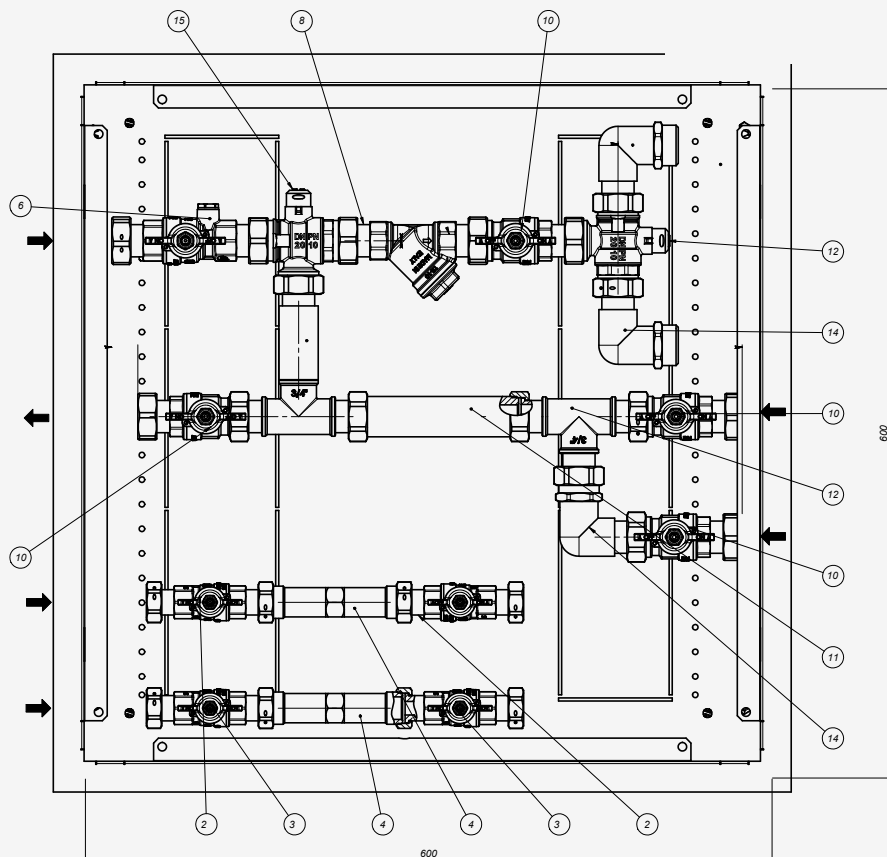
* Ingresso a sinistra W5058 - Ingresso a destra W5158
Rami sanitari da 1" a richiesta.

* Ingresso a sinistra W0058 - Ingresso a destra W0158
Rami sanitari da 1" a richiesta.

Art. W5058 ENERGY•SAT

Modulo di contabilizzazione per impianto combinato
(es. pavimento + ventilconvettore) con unica misurazione.

SCHEMA TECNICO - W0058B05/20



N°	DESCRIZIONE
1	Guarnizione piana
2	Valvola gir./gir. con farfalla rossa
3	Valvola gir./gir. con farfalla blu
4	Barilotto
5	SOM 3 vie a "L"
6	TOP•TEST nt/nut con maniglia rossa
7	Guarnizione
8	Filtro a "Y"
9	Raccordo a "T" telescopico
10	Valvola mas./gir. fem. con farfalla rossa
11	Barilotto
12	Raccordo a "T" gir-gir
13	Cassetta murale
14	Raccordo curvo mas/gir. fem.
15	SOM QM by-pass

ACCESSORI COMPLEMENTARI



art. Y0597 - cavo lancia impulsi

CODICE	Y0597X00
MISURA	1 mt



art. Y0575 - scatola di derivazione

CODICE	Y0575P00
MISURA	-



art. coibentazione su richiesta

CODICE	W0058P05*	W0058P06*
MISURA	¾"	1"



art. S2817 - Attuatore

CODICE	Y2817P00
MISURA	230V

* Ingresso a sinistra W0058 - Ingresso a destra W1058

Art.Y5056 ENERGY•SAT

Modulo di contabilizzazione per impianto combinato (es. pavimento + ventilconvettore) con unica misurazione.



VOCE DI CAPITOLATO

Modulo di contabilizzazione composto da:

- cassetta metallica in acciaio zincato, **profondità 120÷150**,
- cornice e coperchio in acciaio verniciato bianco per interni RAL9010,
- valvole di intercettazione montate su supporti regolabili con attacchi 3/4" e 1" con dado folle, disponibile anche con connessioni fisse,
- valvole di zona a 2 vie motorizzate 230/24 Vac,
- valvola di bilanciamento per la regolazione della portata all'unità abitativa (valore leggibile sul display LCD dello strumento),

- valvola con raccordo porta sonda,
- filtro anti-impurità,
- contacalorie compatto DN15 Qn=1,5 m3/h o DN20 Qn=2,5 m3/h con certificazione 2004/22/CE (MID) completo di unità elettronica con display LCD, con 3 ingressi impulsivi e uscita M-Bus,
- valvole di intercettazione con attacchi 3/4" e 1" con dado folle,
- contatori DN15 Q3=2,5 m3/h o DN20 Q3=4,5 m3/h per circuito sanitario caldo e freddo.
- Versione per lettura locale con predisposizione per lettura remota.

CON STRUMENTAZIONE

CODICE	Y5056B05*	Y5056B20*
Mis. RISCALDAMENTO	¾"	1"
A	600	600
B	600	600

SENZA STRUMENTAZIONE

CODICE	Y1056B05*	Y1056B20*
Mis. RISCALDAMENTO	¾"	1"
A	600	600
B	600	600

* Ingresso a sinistra Y5056 - Ingresso a destra Y5156
Rami sanitari da 1" a richiesta.

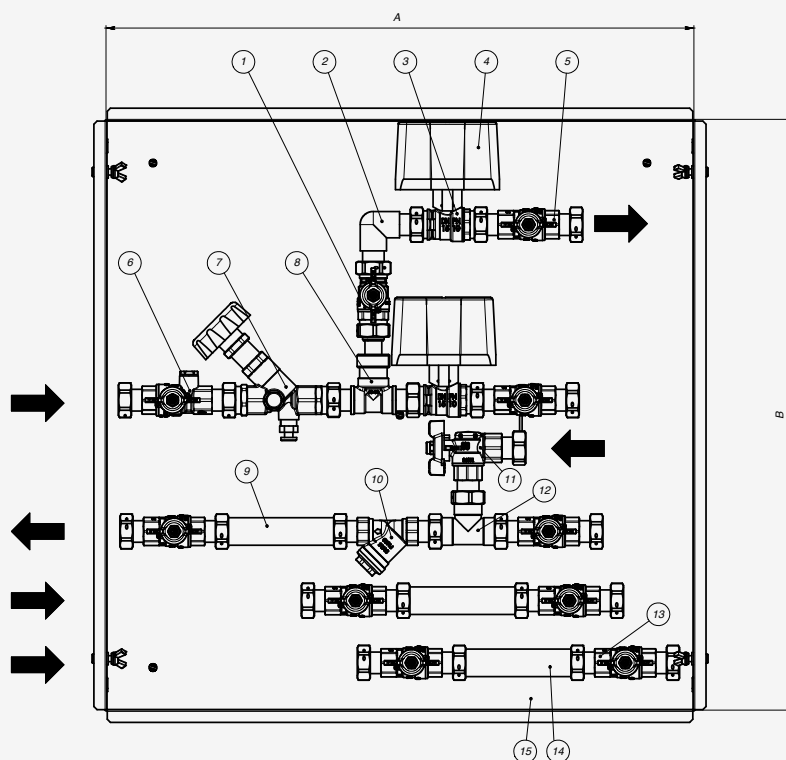
* Ingresso a sinistra Y1056 - Ingresso a destra Y1156
Rami sanitari da 1" a richiesta.

Art. Y5056

ENERGY•SAT

Modulo di contabilizzazione per impianto combinato
(es. pavimento + ventilconvettore) con unica misurazione.

SCHEMA TECNICO - Y1056B05/20



N°	DESCRIZIONE
1	Valvola mas./girello
2	Raccordo a squadra girellato
3	Valvola SOM
4	Attuatore elettrico
5	Valvola gir./gir. con farfalla rossa
6	Valvola TOP•TEST
7	Valvola di bilanciamento
8	Raccordo a "T" girellato
9	Dima per contacalorie
10	Filtro a "Y" girellato
11	Valvola a squadra gir./gir.
12	Raccordo a "T" girellato
13	Valvola gir./gir. con farfalla blu
14	Dima per contalitri
15	Cassetta murale

ACCESSORI COMPLEMENTARI



art. Y0597 - cavo lancia impulsi

CODICE	Y0597X00
MISURA	1 mt



art. Y0575 - scatola di derivazione

CODICE	Y0575P00
MISURA	-



art. coibentazione su richiesta

CODICE	-	-
MISURA	¾"	1"

Art. Y5036 ENERGY•SAT

Modulo di contabilizzazione 3 vie
con collettore di distribuzione per impianti a pannelli.



VOCE DI CAPITOLATO

Modulo di contabilizzazione composto da:

- cassetta metallica in acciaio zincato, **profondità 120÷150**,
- cornice e coperchio in acciaio verniciato bianco per interni RAL9010,
- valvole di intercettazione montate su supporti regolabili con attacchi 3/4" con dado folle, disponibile anche con connessioni fisse,
- valvola di zona a 3 vie motorizzata 230/24 Vac,
- valvola con raccordo porta sonda,
- filtro anti-impurità,
- contacalorie compatto DN15 Qn=1,5 m3/h con certificazione

- 2004/22/CE (MID) completo di unità elettronica con display LCD, con 3 ingressi impulsivi e uscita M-Bus,
- collettore di distribuzione per impianti a pannelli radianti fino a 7 stacchi, completo di valvole di regolazione e flussostati,
- valvole di intercettazione con attacchi 3/4" e 1" con dado folle,
- contatori DN15 Q3=2,5 m3/h o DN20 Q3=4,5 m3/h per circuito sanitario caldo e freddo.
- Versione per lettura locale con predisposizione per lettura remota.

CON STRUMENTAZIONE

CODICE	Y5036B35*	Y5036B45*	Y5036B55*	Y5036B65*	Y5036B75*
Mis. RISCALDAMENTO	¾"3 uscite	¾"4 uscite	¾"5 uscite	¾"6 uscite	¾"7 uscite
A	600	600	600	600	600
B	800	800	800	800	800

* Ingresso a sinistra Y5036 - Ingresso a destra Y5136 - Rami sanitari da 1" a richiesta.

SENZA STRUMENTAZIONE

CODICE	Y1036B35*	Y1036B45*	Y1036B55*	Y1036B65*	Y1036B75*
Mis. RISCALDAMENTO	¾"3 uscite	¾"4 uscite	¾"5 uscite	¾"6 uscite	¾"7 uscite
A	600	600	600	600	600
B	800	800	800	800	800

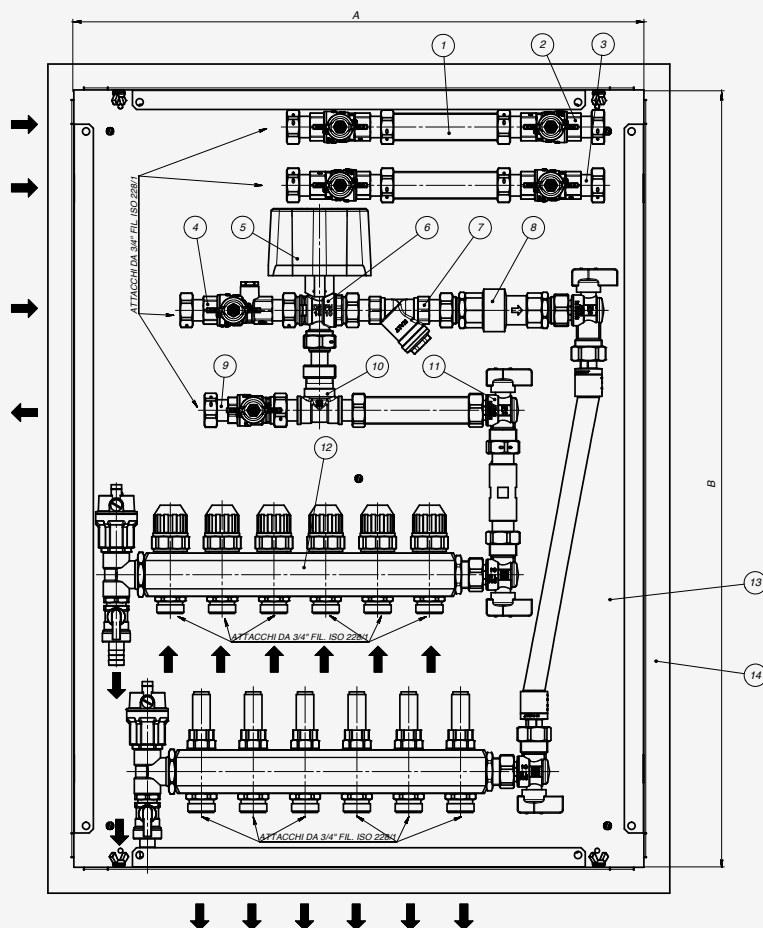
* Ingresso a sinistra Y1035 - Ingresso a destra Y1135 - Rami sanitari da 1" a richiesta.

Art. Y5036

ENERGY•SAT

Modulo di contabilizzazione 3 vie con collettore di distribuzione per impianti a pannelli.

SCHEMA TECNICO - Y1036B65



N°	DESCRIZIONE
1	Dima per contaltri
2	Valvola gir./gir. con farfalla rossa
3	Valvola gir./gir. con farfalla blu
4	Valvola TOP•TEST
5	Attuatore elettrico
6	Valvola SOM 3 vie
7	Filtro a "Y" girellato
8	Valvola di bilanciamento
9	Valvola mas./girello
10	Raccordo a "T" girellato
11	Valvola a squadra gir./gir.
12	Collettore da 3 a 8 uscite
13	Cassetta murale
14	Cornice con coperchio

ACCESSORI COMPLEMENTARI



art. Y0597 - cavo lancia impulsi

CODICE Y0597X00
MISURA 1 mt



art. Y0575 - scatola di derivazione

CODICE Y0575P00
MISURA -



art. coibentazione su richiesta

CODICE -
MISURA 3/4"

Art.Y5065

ENERGY•SAT

Modulo di contabilizzazione con separatore idraulico per alta temperatura.



VOCE DI CAPITOLATO

Modulo di contabilizzazione composto da:

- cassetta metallica in acciaio zincato, **profondità 160÷190**,
- cornice e coperchio in acciaio verniciato bianco per interni RAL9010,
- valvole di intercettazione da 1" con dado folle, disponibile anche con connessioni fisse,
- valvola di bilanciamento per la regolazione della portata all'unità abitativa (valore leggibile sul display LCD dello strumento),
- circolatore elettronico UPS2 15-40/60 conforme alla EuP/ErP del 2015,
- separatore idraulico con sfiato automatico,

- valvola con raccordo porta sonda,
- contacalorie compatto DN20 Qn=2,5 m3/h con certificazione 2004/22/CE (MID) completo di unità elettronica con display LCD, con 3 ingressi impulsivi e uscita M-Bus,
- valvole di intercettazione con attacchi 3/4" e 1" con dado folle,
- contatori DN15 Q3=2,5 m3/h o DN20 Q3=4,5 m3/h per circuito sanitario caldo e freddo.
- Versione per lettura locale con predisposizione per lettura remota.

CON STRUMENTAZIONE

CODICE	Y5065B20*	
Mis. RISCALDAMENTO	1"	
A	800	
B	600	

SENZA STRUMENTAZIONE E CIRCOLATORE

CODICE	Y1065B20*	
Mis. RISCALDAMENTO	1"	
A	800	
B	600	

* Ingresso a sinistra Y5065 - Ingresso a destra Y5165
Rami sanitari da 1" a richiesta.

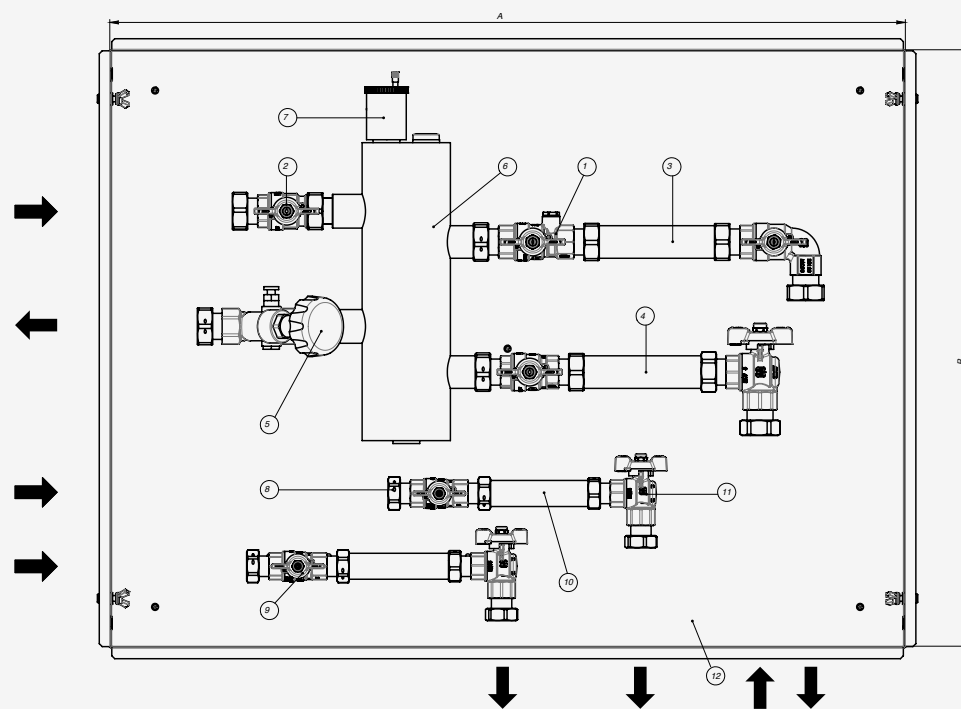
* Ingresso a sinistra Y1065 - Ingresso a destra Y1165
Rami sanitari da 1" a richiesta.

Art. Y5065

ENERGY•SAT

Modulo di contabilizzazione
con separatore idraulico per alta temperatura.

SCHEMA TECNICO - Y1065B20



N°	DESCRIZIONE
1	Valvola TOP•TEST
2	Valvola mas./girello
3	Dima per circolatore
4	Dima per contacalorie
5	Valvola di bilanciamento
6	Separatore idraulico
7	Sfiato automatico
8	Valvola gir./gir. con farfalla rossa
9	Valvola gir./gir. con farfalla blu
10	Dima per contaltri
11	Valvola a squadra gir./gir.
12	Cassetta murale

ACCESSORI COMPLEMENTARI



art. Y0597 - cavo lancia impulsi

CODICE Y0597X00
MISURA 1 mt



art. Y0575 - scatola di derivazione

CODICE Y0575P00
MISURA -



art. coibentato su richiesta

CODICE -
MISURA 1"



art. Y1559 - Circolatore ad alta efficienza 230Vac, conforme alla EUP/ERP del 2015

CODICE Y1559S06
MISURA 1"

Art. Y5064

ENERGY•SAT

Modulo di contabilizzazione con separatore idraulico per bassa temperatura.



VOCE DI CAPITOLATO

Modulo di contabilizzazione composto da:

- cassetta metallica in acciaio zincato, **profondità 160÷190**,
- cornice e coperchio in acciaio verniciato bianco per interni RAL9010,
- valvole di intercettazione montate su supporti regolabili con attacchi 3/4" e 1" con dado folle, disponibile anche con connessioni fisse,
- valvola di bilanciamento per la regolazione della portata all'unità abitativa (valore leggibile sul display LCD dello strumento),
- circolatore elettronico UPS2 15-40/60 conforme alla EuP/ErP del 2015,
- separatore idraulico con sfiato automatico,

- valvola di regolazione termostatica a punto fisso,
- valvola con raccordo porta sonda,
- contacalorie compatto DN20 Qn=2,5 m3/h con certificazione 2004/22/CE (MID) completo di unità elettronica con display LCD, con 3 ingressi impulsivi e uscita M-Bus,
- valvole di intercettazione con attacchi 3/4" e 1" con dado folle,
- contatori DN15 Q3=2,5 m3/h o DN20 Q3=4,5 m3/h per circuito sanitario caldo e freddo.
- Versione per lettura locale con predisposizione per lettura remota.

CON STRUMENTAZIONE

CODICE	Y5064B20*
Mis. RISCALDAMENTO	1"
A	800
B	600

SENZA STRUMENTAZIONE

CODICE	Y1064B20*
Mis. RISCALDAMENTO	1"
A	800
B	600

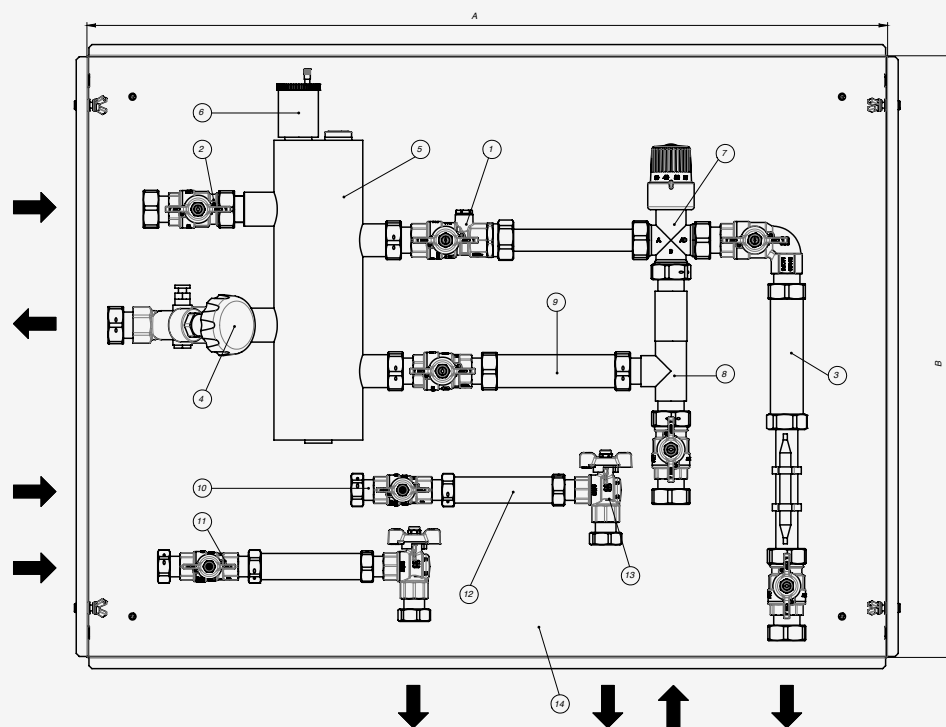
* Ingresso a sinistra Y5064 - Ingresso a destra Y5164
Rami sanitari da 1" a richiesta.

* Ingresso a sinistra Y1064 - Ingresso a destra Y1164
Rami sanitari da 1" a richiesta.

Art. Y5064 ENERGY•SAT

Modulo di contabilizzazione
con separatore idraulico per bassa temperatura.

SCHEMA TECNICO - Y1064B20



N°	DESCRIZIONE
1	Valvola TOP•TEST
2	Valvola mas./girello
3	Dima per circolatore
4	Valvola di bilanciamento
5	Separatore idraulico
6	Sfiato automatico
7	Valvola termostatica a punto fisso
8	Raccordo a "T" girellato
9	Dima per contacalorie
10	Valvola gir./gir. con farfalla rossa
11	Valvola gir./gir. con farfalla blu
12	Dima per contalitri
13	Valvola a squadra gir./gir.
14	Cassetta murale

ACCESSORI COMPLEMENTARI



art. Y0597 - cavo lancia impulsi

CODICE Y0597X00
MISURA 1 mt



art. Y0575 - scatola di derivazione

CODICE Y0575P00
MISURA -



art. coibentazione su richiesta

CODICE -
MISURA 1"



art. Y1559 - Circolatore ad alta efficienza 230Vac, conforme alla EUP/ERP del 2015

CODICE Y1559S06
MISURA 1"

Art. Y5090 ENERGY•SAT

Modulo di contabilizzazione 2 vie con regolazione elettronica della portata.



VOCE DI CAPITOLATO

Modulo di contabilizzazione composto da:

- cassetta metallica in acciaio zincato, **profondità 120÷150**,
- cornice e coperchio in acciaio verniciato bianco per interni RAL9010,
- valvole di intercettazione montate su supporti regolabili con attacchi 3/4" e 1" con dado folle, disponibile anche con connessioni fisse,
- valvola di zona a 2 vie motorizzata 230/24 Vac,
- valvola elettronica di regolazione della portata, da 170 l/h a 2400 l/h o da 400 l/h a 6000 l/h, connessione Wifi per la gestione,

- valvola con raccordo porta sonda,
- filtro anti-impurità,
- contacalorie compatto DN15 Qn=1,5 m3/h o DN20 Qn=2,5 m3/h con certificazione 2004/22/CE (MID) completo di unità elettronica con display LCD, con 3 ingressi impulsivi e uscita M-Bus,
- valvole di intercettazione con attacchi 3/4" e 1" con dado folle,
- contatori DN15 Q3=2,5 m3/h o DN20 Q3=4,5 m3/h per circuito sanitario caldo e freddo.
- Versione per lettura locale con predisposizione per lettura remota.

CON STRUMENTAZIONE		
CODICE	Y5090B20*	Y5090B21*
REGOLAZIONE	170 l/h - 2400 l/h	400 l/h - 6000 l/h
A	600	600
B	600	600

SENZA STRUMENTAZIONE		
CODICE		Y1090B20*
Mis. RISCALDAMENTO		1" 2 vie
A		600
B		600

* Ingresso a sinistra Y5090 - Ingresso a destra Y5190
Rami sanitari da 1" a richiesta.

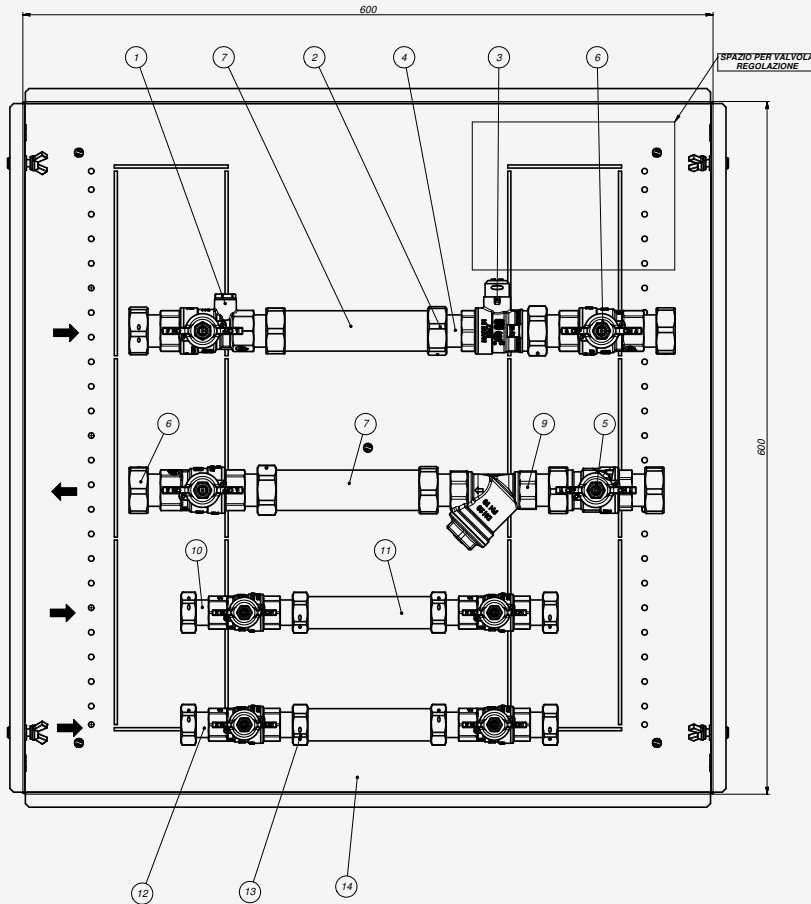
* Ingresso a sinistra Y1090 - Ingresso a destra Y1190
Rami sanitari da 1" a richiesta.

Art. Y5090

ENERGY•SAT

Modulo di contabilizzazione 2 vie con regolazione elettronica della portata.

SCHEMA TECNICO - Y1090B05/20



N°	DESCRIZIONE
1	Valvola Top•Test con tappo
2	Girello
3	Valvola SOM
4	Codola
5	Valvola mas./girello
6	Valvola gir./gir. con farfalla rossa
7	Tronchetto
8	Guarnizione in gomma
9	Filtro a "Y" girellato
10	Valvola gir./gir. con farfalla rossa
11	Tronchetto
12	Valvola gir./gir. con farfalla blu
13	Guarnizione in gomma
14	Cassetta murale
15	Cornice con coperchio

ACCESSORI COMPLEMENTARI



art. Y0597 - cavo lancia impulsi

CODICE	Y0597X00
MISURA	1 mt



art. su ordinazione - gusci di coibentazione

	CON BILANCIAMENTO VRP	
CODICE	-	-
MISURA	170-2400 l/h	400-6000 l/h

* Ingresso a sinistra Y1601 - Ingresso a destra Y1611

art. Y2612 - sensore di portata

CODICE	Y2612P05	Y2612P06
MISURA	170-2400 l/h	400-6000 l/h

art. Y2610 - elettronica VRP

CODICE	Y2610P05	Y2610P06
MISURA	170-2400 l/h	400-6000 l/h



ACCESSORI

- calorimetro compatto
- versione M-bus
- versione M-Bus con 3 ingressi impulsivi
- versione M-Bus Radio con 3 ingressi impulsivi
- contaltri con predisposizione lancia impulsi
- valvole e accessori

Funzione

Strumenti di misura che possono essere utilizzati a completamento dei moduli o singolarmente.

Gli accessori possono essere impiegati come completamento o realizza di geometrie personalizzate.

Art.Y1561X / Art.Y1562X

Calorimetro M.I.D. compatto getto unico.

MID

CODICE	SOLO CALDO		CALDO-FREDDO	
	Y1561X05	Y1561X06	Y1562X05	Y1562X06
Misura*	¾"-DN15-1,5m³/h	1"-DN20-2,5m³/h	¾"-DN15-1,5m³/h	1"-DN20-2,5m³/h

* La misura fa riferimento al diametro della connessione.



Art.Y1563X / Art.Y1564X

Calorimetro M.I.D. compatto getto unico versione M-Bus.

M-Bus MID

CODICE	SOLO CALDO		CALDO-FREDDO	
	Y1563X05	Y1563X06	Y1564X05	Y1564X06
Misura*	¾"-DN15-1,5m³/h	1"-DN20-2,5m³/h	¾"-DN15-1,5m³/h	1"-DN20-2,5m³/h

* La misura fa riferimento al diametro della connessione.



Art.Y1502X / Art.Y1505X

Calorimetro M.I.D. compatto getto unico versione M-Bus con 3 ingressi impulsivi.

M-Bus MID

CODICE	SOLO CALDO		CALDO-FREDDO	
	Y1502X05	Y1502X06	Y1505X05	Y1505X06
Misura*	¾"-DN15-1,5m³/h	1"-DN20-2,5m³/h	¾"-DN15-1,5m³/h	1"-DN20-2,5m³/h

* La misura fa riferimento al diametro della connessione.



Art.Y1565X / Art.Y1566X

Calorimetro M.I.D. compatto getto unico versione M-Bus con 3 ingressi impulsivi e Radio 868.

M-Bus MID wireless

CODICE	SOLO CALDO		CALDO-FREDDO	
	Y1565X05	Y1565X06	Y1566X05	Y1566X06
Misura*	¾"-DN15-1,5m³/h	1"-DN20-2,5m³/h	¾"-DN15-1,5m³/h	1"-DN20-2,5m³/h

* La misura fa riferimento al diametro della connessione.



Art.Y1561U / Art.Y1562U

Calorimetro M.I.D. compatto ad ultrasuoni.

CODICE	SOLO CALDO		CALDO-FREDDO	
	Y1561U05	Y1561U06	Y1562U05	Y1562U06
Misura*	3/4"-DN15-1,5m³/h	1"-DN20-2,5m³/h	3/4"-DN15-1,5m³/h	1"-DN20-2,5m³/h

CODICE	SOLO CALDO		CALDO-FREDDO	
	Y1561U07	Y1561U08	Y1562U07	Y1562U08
Misura*	1 1/4"-DN25-3,5m³/h	1 1/4"-DN25-6m³/h	1 1/4"-DN25-3,5m³/h	1 1/4"-DN25-6m³/h

* La misura fa riferimento al diametro della connessione.



Art.Y1563U / Art.Y1564U

Calorimetro M.I.D. compatto ad ultrasuoni versione M-Bus.

CODICE	SOLO CALDO		CALDO-FREDDO	
	Y1563U05	Y1563U06	Y1564U05	Y1564U06
Misura*	3/4"-DN15-1,5m³/h	1"-DN20-2,5m³/h	3/4"-DN15-1,5m³/h	1"-DN20-2,5m³/h

CODICE	SOLO CALDO		CALDO-FREDDO	
	Y1563U07	Y1563U08	Y1564U07	Y1564U08
Misura*	1 1/4"-DN25-3,5m³/h	1 1/4"-DN25-6m³/h	1 1/4"-DN25-3,5m³/h	1 1/4"-DN25-6m³/h

* La misura fa riferimento al diametro della connessione.



Art.Y1502U / Art.Y1505U

Calorimetro M.I.D. compatto ad ultrasuoni versione M-Bus con 3 ingressi impulsivi.

CODICE	SOLO CALDO		CALDO-FREDDO	
	Y1502U05	Y1502U06	Y1505U05	Y1505U06
Misura*	3/4"-DN15-1,5m³/h	1"-DN20-2,5m³/h	3/4"-DN15-1,5m³/h	1"-DN20-2,5m³/h

CODICE	SOLO CALDO		CALDO-FREDDO	
	Y1502U07	Y1502U08	Y1505U07	Y1505U08
Misura*	1 1/4"-DN25-3,5m³/h	1 1/4"-DN25-6m³/h	1 1/4"-DN25-3,5m³/h	1 1/4"-DN25-6m³/h

* La misura fa riferimento al diametro della connessione.



Art.Y1565U / Art.Y1566U

Calorimetro M.I.D. compatto ad ultrasuoni versione M-Bus con 3 ingressi impulsivi e Radio 868.

CODICE	SOLO CALDO		CALDO-FREDDO	
	Y1565U05	Y1565U06	Y1566U05	Y1566U06
Misura*	3/4"-DN15-1,5m³/h	1"-DN20-2,5m³/h	3/4"-DN15-1,5m³/h	1"-DN20-2,5m³/h

CODICE	SOLO CALDO		CALDO-FREDDO	
	Y1565U07	Y1565U08	Y1566U07	Y1566U08
Misura*	1 1/4"-DN25-3,5m³/h	1 1/4"-DN25-6m³/h	1 1/4"-DN25-3,5m³/h	1 1/4"-DN25-6m³/h

* La misura fa riferimento al diametro della connessione.



Art.Y0595

Contaltri acqua sanitaria fredda con ingresso per lancia-impulsi.

CODICE	Y0595X05	Y0595X06		
Misura*	¾" DN 15 Qn 2,5m³/h	1" DN 20 Qn 4m³/h		

La misura fa riferimento al diametro della connessione.



Art.Y0596

Contaltri acqua sanitaria calda (90°C) con ingresso per lancia-impulsi.

CODICE	Y0596X05	Y0596X06		
Misura*	¾" DN 15 Qn 2,5m³/h	1" DN 20 Qn 4m³/h		

La misura fa riferimento al diametro della connessione.



Art.Y1575

Contaltri acqua sanitaria fredda con trasmissione radio 868 o M-Bus cavo.

CODICE	Y1575X05	Y1575X06	Y1575X05	Y1575X06
Misura*	¾" DN 15 Qn 2,5m³/h	1" DN 20 Qn 4m³/h	¾" DN 15 Qn 2,5m³/h	1" DN 20 Qn 4m³/h
	Radio	Radio	Cavo	Cavo

La misura fa riferimento al diametro della connessione.



Art.Y1576

Contaltri acqua sanitaria calda con trasmissione radio 868 o M-Bus cavo.

CODICE	Y1576X05	Y1576X06	Y1576X05	Y1576X06
Misura*	¾" DN 15 Qn 2,5m³/h	1" DN 20 Qn 4m³/h	¾" DN 15 Qn 2,5m³/h	1" DN 20 Qn 4m³/h
	Radio	Radio	Cavo	Cavo

La misura fa riferimento al diametro della connessione.



Art.Y0655

Contaltri ad imbecchi concentrici acqua sanitaria fredda con ingresso per lancia-impulsi. Fornito con raccordo da 40mm ½". Disponibili altre misure.

CODICE	Y0655X04			
Misura*	½" DN 15 Qn 1,5m³/h			

La misura fa riferimento al diametro della connessione.



Art.Y0656

Contaltri ad imbecchi concentrici acqua sanitaria calda (90°C) con ingresso per lancia-impulsi. Fornito con raccordo da 40mm ½". Disponibili altre misure

CODICE	Y0656X04			
Misura*	½" DN 15 Qn 1,5m³/h			

La misura fa riferimento al diametro della connessione.



Accessori per Y065...

Y0654P00	EMETTITORE IMPULSI
Y0658P00	KIT SENSORE M-BUS
Y0659P00	MODULO M-BUS RADIO

Art.Y0128

Valvola di bilanciamento.

CODICE	Y0128S05	Y0128S06	Y0128S07	Y0128S08	Y0128S09
Misura*	¾"	1"	1"¼	1"½	2"

* La misura fa riferimento al diametro della connessione.



Art.Y0597

Cavo lancia impulsi.

CODICE	Y0597X00	Y0597X01			
Misura	per contatore Y0595/96	per contatore Y0585			



Art.Y1559

Circolatore ad alta efficienza 230Vac, conforme alla EUP/ERP del 2015.

CODICE	Y1559S06			
Misura*	1"			

* La misura fa riferimento al diametro della connessione.



Art.Y1578

Modulo radio M-BUS 868 Mhz per la trasmissione di impulsi a distanza.

CODICE	Y1578P00				
Misura	-				



Art.R1123

R1123 - Valvola girello/girello con farfalla rossa o blu.

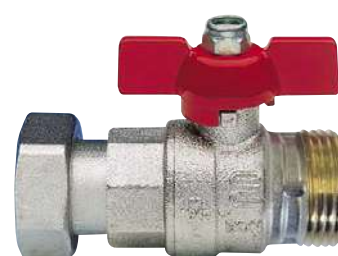
CODICE	R1123N05	R1123N06	R1123B05	R1123B06
Misura	¾" x ¾"	1" x 1"	¾" x ¾"	1" x 1"
	Rossa	Rossa	Blu	Blu



Art.R1124

R1124 - Valvola maschio/girello con farfalla rossa o blu.

CODICE	R1124N19	R1124N21	R1124N23	R1124B19	R1124B21	R1124B23
Misura	¾"	1"	1" ¼	¾"	1"	1" ¼
	Rossa	Rossa	Rossa	Blu	Blu	Blu



Art.S3203

Valvola girello/girello con farfalla rossa con presa da un ¼".

CODICE	S3203N05	S3203N06	S3203N07
Misura	¾" x ¾"	1" x 1"	1" ¼ x 1" ¼



Art.R1437

Valvola femmina/femmina con farfalla rossa con presa da un ¼".

CODICE	R1437N34	R1437N35	R1437N36
Misura	½" x ½"	¾" x ¾"	1" x 1"



Art.S3251

Valvola femmina/femmina con attacco sonda MID.

CODICE	S3251N05	S3251N06			
Misura*	3/4"	1"			

NEW



Art.Y4505

Blocchetto serratura 2 chiavi per cassetta.

CODICE	Y4505X00				
Misura	-				



Art.C0400

Filtro Y girello/girello.

CODICE	C0400S19	C0400S21	C0400S23		
Misura*	3/4" x 3/4"	1" x 1"	1" 1/4 x 1" 1/4		



* La misura fa riferimento al diametro della connessione.

Art.S3161

Valvola filtro integrato.

CODICE	S3161K04	S3161K05	S3161K06		
Misura	1/2"	3/4"	1"		



Art.Y0235

Kit codola/girello/guarnizione.

CODICE	Y0235S05	Y0235S06	Y0235S07	Y0235S08	Y0235S09	Y1514X09
Misura*	1/2" x 3/4"	3/4" x 1"	1" x 1 1/4"	1 1/4" x 1 1/2"	1 1/2" x 2"	2" x 2 3/8"

* La misura fa riferimento al diametro della connessione girello.



Art.Y0081

Kit riduzioni da G 1/4" a M10 con O-ring.

CODICE	Y0081L30				
Misura	G 1/4" X M10				





COMPONENTI PER CENTRALI TERMICHE

- calorimetri con attacco filettato / flangiato
- contaltri di misure elevate
- sonde di temperature e pozzetti
- centraline per raccolta dati
- interfaccia per il collegamento di contatori con uscita impulsiva alla rete M-Bus

Funzione

Le centrali termiche al servizio dei moderni impianti di climatizzazione centralizzati necessitano di determinati dispositivi le cui distinte funzioni concorrono al controllo ed alla regolazione del fluido termovettore.

Nella zona di produzione ed in quella di distribuzione, essi devono soddisfare requisiti sia normativi che funzionali e comunque devono essere inseriti in schemi impiantistici che ne permettano il migliore funzionamento ed utilizzo.

Enolgas

propone una gamma completa di componenti per la realizzazione di una moderna centrale termica, in grado di soddisfare le vigenti disposizioni legislative, nonché le attuali necessità impiantistiche.

In particolare, sono evidenziati i componenti richiesti dalla normativa per le centrali termiche di potenzialità superiore a 35 kW, unitamente a componenti funzionali il cui impiego dipende dalle scelte progettuali adottate.

CALORIMETRI

Art.Y1531

SOLO CALDO

Contacalorie ad ultrasuoni solo caldo M-Bus con 3 ingressi impulsivi.



CODICE	Y1531X08**	Y1531X09**	Y1531X10**	Y1531X11**	Y1531X12**	Y1531X13**
Misura*	DN25 - 6m³/h	DN40-10m³/h	DN50-15m³/h	DN65-25m³/h	DN80-40m³/h	DN100-60m³/h

** Flangiati

Art.Y1530

CALDO-FREDDO

Contacalorie ad ultrasuoni caldo/freddo M-Bus con 3 ingressi impulsivi.



CODICE	Y1530X08**	Y1530X09**	Y1530X10**	Y1530X11**	Y1530X12**	Y1530X13**
Misura*	DN25 - 6m³/h	DN40-10m³/h	DN50-15m³/h	DN65-25m³/h	DN80-40m³/h	DN100-60m³/h

** Flangiati

Art.Y0253

Kit contacalorie solo caldo filettato. M-Bus con 3 ingressi impulsivi.



CODICE	Y0253X07	Y0253X08	Y0253X09	Y0253X10
Misura*	1"¼ - DN25 - 3,5m³/h	1"½ - DN32 - 6m³/h	2" - DN40-10m³/h	2"¾ - DN50-15m³/h

* La misura fa riferimento al diametro della connessione dello strumento (codolo e girello esclusi).

Art.Y0254

Kit contacalorie caldo/freddo filettato. M-Bus con 3 ingressi impulsivi.



CODICE	Y0254X07	Y0254X08	Y0254X09	Y0254X10
Misura*	1"¼ - DN25 - 3,5m³/h	1"½ - DN32 - 6m³/h	2" - DN40-10m³/h	2"¾ - DN50-15m³/h

* La misura fa riferimento al diametro della connessione dello strumento (codolo e girello esclusi).

Art.Y0255



Kit contacalorie solo caldo flangiato. M-Bus con 3 ingressi impulsivi.

CODICE	Y0255X09	Y0255X10	Y0255X11	Y0255X12	Y0255X13	Y0255X14	Y0255X15
Misura	DN50-15m³/h	DN65-25m³/h	DN80-32m³/h	DN100-60m³/h	DN125-100m³/h	DN150-150m³/h	DN200-250m³/h



Art.Y0256



Kit contacalorie caldo/freddo flangiato. M-Bus con 3 ingressi impulsivi.

CODICE	Y0256X09	Y0256X10	Y0256X11	Y0256X12	Y0256X13	Y0256X14	Y0256X15
Misura	DN50-15m³/h	DN65-25m³/h	DN80-32m³/h	DN100-60m³/h	DN125-100m³/h	DN150-150m³/h	DN200-250m³/h



Art.Y0585

Contaltri 50°C per centrale termica.

CODICE	Y0585X07	Y0585X08	Y0585X09	Y0585X10
Misura*	1"¼ - DN25 - 6,3m³/h	1"½ - DN32 - 10m³/h	2" - DN40 - 16m³/h	2"½ - DN50 - 25m³/h



* La misura fa riferimento al diametro della connessione dello strumento (codolo e girello inclusi).

Y0597X01 Cavo lancia impulsi

Art.Y0586

Contaltri 90°C per centrale termica.

CODICE	Y0586X07	Y0586X08	Y0586X09	Y0586X10
Misura*	1"¼ - DN25 - 3,5m³/h	1"½ - DN32 - 6m³/h	2" - DN40 - 10m³/h	2"¾ - DN50 - 15m³/h
	1/10 Imp/l	1/10 Imp/l	1/10 Imp/l	1/10 Imp/l



* La misura fa riferimento al diametro della connessione dello strumento (codolo e girello esclusi).
Comprensivo di cavo lancia impulsi

Art.Y0590

Contaltri 90°C per centrale termica flangiati.

CODICE	Y0590X09	Y0590X10	Y0590X11	Y0590X12	Y0590X13	Y0590X14	Y0590X15
Misura	DN50-15m³/h	DN65-25m³/h	DN80-32m³/h	DN100-60m³/h	DN125-100m³/h	DN150-150m³/h	DN200-250m³/h
	1/100 Imp/l	1/100 Imp/l	1/100 Imp/l	1/100 Imp/l	1/100 Imp/l	1/1000 Imp/l	1/1000 Imp/l



Art.Y0592

Contaltri 50°C per centrale termica flangiati.

CODICE	Y0592X09	Y0592X10	Y0592X11	Y0592X12	Y0592X13	Y0592X14	Y0592X15
Misura	DN50-40m³/h	DN65-63m³/h	DN80-100m³/h	DN100-160m³/h	DN1125-160m³/h	DN150-250m³/h	DN200-400m³/h



Art.Y0661

Cavo lancia impulsi per contatore Y0592

CODICE	Y0661X00				
Misura	per contatore Y0592				



Art.Y1518

Sensore di portata ad ultrasuoni flangiato fino a +130°C

CODICE	Y1518X08	Y1518X09	Y1518X10	Y1518X11	Y1518X12	Y1518X13
Misura	DN25-6m³/h	DN40-10m³/h	DN50-15m³/h	DN65-25m³/h	DN80-40m³/h	DN100-60m³/h
	1/10 Imp/l	1/10 Imp/l	1/25 Imp/l	1/25 Imp/l	1/100 Imp/l	1/100 Imp/l



Art.Y1511/16 CALDO-FREDDO Art.Y1513/15 SOLO CALDO

Unità elettronica per calorimetro separato con uscita M-Bus e 3 ingressi impulsivi.

CODICE	Y1511X00	Y1513X00	Y1516X00	Y1515X00
Versione	CALDO-FREDDO	SOLO CALDO	CALDO-FREDDO*	SOLO CALDO*



*Funzione impulsi/litro programmabile.

Art.Y1520X00 MONTAGGIO BAGNATO Art.Y1521X00 MONTAGGIO ASCIUTTO

Coppia di sonde di temperatura PT500.

CODICE	Y1520X00	Y1521X00
Misura	fino a 1" ¼	da 1" ½ in poi



Art.Y1512

Coppia di pozzetti portasonda per montaggio asciutto.

CODICE	Y1512X00	Y1512X01	Y1512X02
Misura	da DN32 a DN65	da DN80 a DN125	da DN150 a DN200



DATALOGGER

Art.Y1550

M-Bus Master per 8 contatori con modem GSM/GPRS

CODICE	Y1550X00				
Misura					



Art.Y1551

Modulo espansione per 32 o 64 contatori.

CODICE	Y1551X00	Y1551X01			
Misura	32 contatori	64 contatori			



Art.Y1552

Modulo espansione per 128 o 256 contatori.

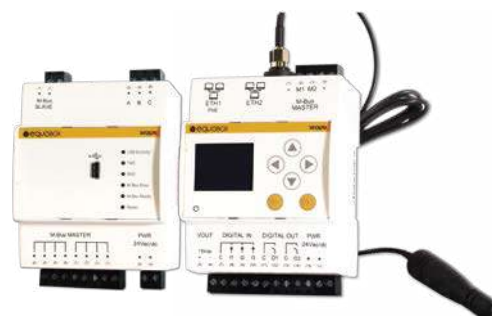
CODICE	Y1552X00	Y1552X01			
Misura	128 contatori	256 contatori			



Art.Y0582

Datalogger con web browser integrato. Ibrido WMBus/Mbus cavo,

CODICE	Y0582X00	Y0582X01			
Carichi	60	20			

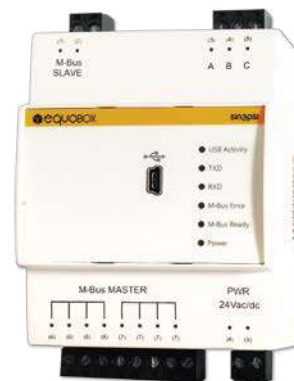


Fino a 2500 dispositivi wireless Mbus con ripetitori Y0652. Fino a 500 dispositivi Mbus cavo con espansione Y0583

Art.Y0583

Espansione 60 carichi per datalogger Y0582.

CODICE	Y0583X00				
Carichi	60				



Art.Y0652

Ripetitore Multi Hop Mbus radio per datalogger Y0582.

CODICE	Y0652X00				
Misura	230V				



Art.Y0584

Modem-Router 4G - 2 interfacce ethernet e wireless hotspot

CODICE	Y0584X00				
Misura	230V				



Art.Y1572

Adattatore 2 impulsi /M-Bus.

CODICE	Y1572P00				
Misura					



Art.Y1569

Ricevitore USB /radio Mbus.

CODICE	Y1569P00				
Misura	-				



Art.Y1571

Ricevitore USB bluetooth /radio Mbus.

CODICE	Y1571P00	Y1571P01			
Misura	fisso	mobile			



Art.Y1574

testina ottica per programmazione elettronica.

CODICE	Y1574P00				
Misura	-				



CONDIZIONI GENERALI DI VENDITA

1. OFFERTA

L'offerta non impegna il venditore e dar corso al relativo contratto di fornitura essendo suscettibile di variazioni di condizioni fino alla conferma definitiva alla conclusione del contratto.

2. ORDINE

L'ordine passato direttamente, oppure tramite agente o rappresentate del venditore, è impegnativo solo dopo essere stato regolarmente accettato dal venditore stesso a mezzo conferma d'ordine. Non si accettano ordini di importo inferiore a 500,00€ ciascuno IVA esclusa.

3. CONSEGNA E RESA

Il termine di consegna è sempre indicato in giorni lavorativi decorrendo dalla data della conferma dell'ordine in termini di consegna intendono approssimativi a favore del venditore e comunque con un congruo margine di tolleranza. E' comunque esclusa qualsiasi responsabilità del venditore per danni derivanti da anticipata o tardata

o mancata consegna totale o parziale.

4. RITIRO DELLA MERCE

Il compratore è sempre tenuto a prendere in consegna i prodotti, anche in caso di consegne parziali e anche quando i prodotti vengono consegnati prima della data di consegna stabilita o successivamente a tale data.

5. COLLAUDO

Salvo diverso accordo tra le parti, il collaudo viene eseguito nello stabilimento del venditore e il compratore potrà, però, in sede di ordinazione, richiedere l'autorizzazione e presenziare al collaudo.

6. IMBALLO

L'imballo è a carico del compratore e dal venditore fatturato al prezzo di costo. L'imballo non è accettato di ritorno.

7. DATI INFORMATIVI

I pesi, le dimensioni, le capacità, i prezzi, i rendimenti, i colori e gli altri dati figuranti nei cataloghi, prospetti, circolari, annunci pubblicitari, illustrazioni, listini prezzi od altri documenti illustrativi del venditore, così come le caratteristiche dei campioni e dei modelli da quest'ultimo inviati al compratore, hanno carattere di indicazioni approssimative.

Questi dati non hanno valore impegnativo se non nella misura in cui siano stati espressamente menzionati come tali nell'offerta o nell'accettazione scritta del venditore.

Il venditore si riserva di apportare in qualsiasi momento quelle modifiche che ritiene opportune per migliorare ulteriormente la qualità dei suoi prodotti.

8. QUANTITA' SPEDITA

Il venditore si riserva la facoltà di variare la quantità della merce da consegnare, arrotondandola in base alle confezioni del proprio imballo standard.

9. PREZZI

I prezzi non includono l'I.V.A. L'imballo ed il trasporto vengono fatturati al costo e non sono vincolati all'offerta o al contratto di fornitura, ma sono soggetti ad eventuali aumenti, che dovessero intervenire prima della spedizione.

10. VARIAZIONE PREZZI

Le offerte e le conferme d'ordine sono fatte con riserva di insindacabile revisione prezzi da parte del venditore, in relazione all'eventuale aumentato costo dei materiali e/o della manodopera, senza obbligo di dare giustificazione dei relativi conteggi.

11. PAGAMENTO

Il pagamento delle fatture deve essere fatto direttamente al domicilio del venditore, nel modo ed entro il termine indicato dalle fatture stesse. Eventuali pagamenti fatti ad agenti, rappresentanti o ausiliari di commercio del venditore non si intendono effettuati finchè le relative somme non pervengono al venditore. Il venditore si riserva il diritto di sospendere le consegne del materiale, in caso di mancato pagamento di precedenti fatture già scadute.

12. RECLAMI E GARANZIE

I reclami riguardanti la qualità e la quantità della merce devono essere fatti per iscritto all'indirizzo del venditore, entro otto giorni dal ricevimento della merce, e devono indicare dettagliatamente i vizi o le non conformità contestate, pena la decadenza. Il venditore si impegna alla sola sostituzione gratuita dei pezzi che risultassero eventualmente difettosi, soltanto se il reclamo verrà presentato entro il termine suddetto e previa restituzione dei pezzi difettosi.

13. EFFETTI LEGALI

Per qualsiasi condizione non prevista dal contratto di fornitura si farà riferimento al codice civile italiano. Per qualsiasi controversia unico competente è il foro di Brescia.

Per accettazione

.....

(firma dell'aderente)

Ai sensi e per effetti degli art. 1341 ss. Cod. Civ. si approvano espressamente i seguenti articoli:

- 3 - Consegna e resa;
- 8 - Quantità spedita;
- 10 - Variazione prezzi;
- 11 - Pagamento;
- 13 - Controversie.

Per accettazione

.....

(firma dell'aderente)

CATALOGO CONTABILIZZAZIONE E REGOLAZIONE 03

Publicato da: ENOLGAS BONOMI S.P.A.
Compilato e redatto da: Uff. Tecnico e Marketing ENOLGAS
Fotocomposto da: Uff. Desk Top Publishing ENOLGAS
Fotografie di: Studio Fotografico Odeon - Brescia
Copertine e design di: Asterisko Soluzioni Creative - Brescia
Stampato da: Grafiche Artigianelli - Brescia
Edizione: 03



ENOLGAS BONOMI S.p.A.
via Europa 227
25062 Concesio (Bs) - Italy
Ph. +39 030 2184311
Fx +39 030 2184333

enolgas@enolgas.it
www.enolgas.it